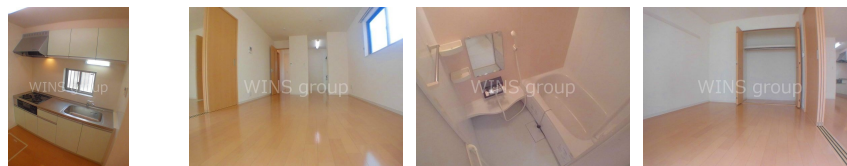


FOR RENT

耐震構造 外壁タイル張り 閑静な住宅街 緑豊かな住宅地 南面バルコニー 内装リフォーム済 全室南向き 角住戸 南面2室 2面採光 南面リビング 陽当たり良好 眺望良好 通風良好



間取りの「S」はサービスルーム(納戸)です。

図面と現況が異なる場合は現況が優先となります。

賃料	112,000円		
間取り	1LDK	物件種別	アパート(居住用)
管理費	2,000円	共益費	無
雑費	無		
敷金	1ヶ月	礼金	無
敷引/償却金	-/-	保証金	-
交通	小田急線 経堂駅 徒歩14分 京王線 桜上水駅 徒歩15分		
物件所在地	東京都世田谷区船橋5丁目		
建物名・部屋番号	メゾンアムール		
構造・規模	木造 2階建 1階		
専有面積	43.26㎡	向き	南
築年月	2010年3月	入居時期	即時
仲介料	-	損害保険	有 20000円 2年
更新料	新賃料 1ヶ月	契約期間	2年
駐車場	近隣駐車場 23000円/月 ~ 駐輪場 バイク置き場		
その他費用	[月次費用] 24時間サポート : 1000円		
入居諸条件	二人相談		
保証会社	可 詳細は当社までお問合せ下さい		
設備	24時間ゴミ出し可 敷地内ゴミ置き場 システムキッチン カウンターキッチン ガスコンロ設置済		
備考			

情報更新日 2018年1月19日

No.000000028



東京都知事(3)第86146号
公益社団法人

ウィンズ 千歳船橋店

東京都世田谷区船橋1丁目9-20 カクハチ第一ビル2F
TEL:03-5426-3381 FAX:03-5426-3382
E-mail: chitofuna@friendlyhouse.co.jp
URL: http://www.friendlyhouse.co.jp/chitofuna/



携帯サイトから物件詳細を閲覧できます!

取引態様 仲介元付 (一般)	手数料負担の割合	貸主	借主
	手数料配分の割合	元付	客付