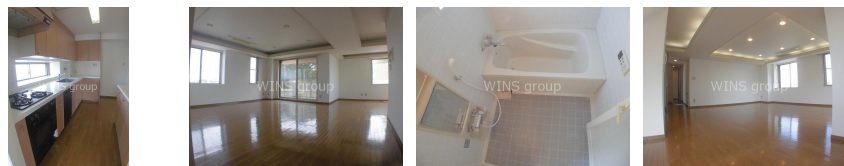


# FOR RENT

ワイドバルコニー 2F以上 1フロア2住戸 デンプルキー ロフト メゾネット 玄関ポーチ 玄関ホール 耐震構造 外壁タイル張り アルコーブ 全室南向き 角住戸 2面採光 駅まで平坦 閑静な住宅地



間取りの「S」はサービスルーム(納戸)です。

図面と現況が異なる場合は現況が優先となります。

賃料	<b>215,000円</b>		
間取り	3SLDK	物件種別	マンション(居住用)
管理費	15,000円	共益費	無
雑費	無		
敷金	1ヶ月	礼金	1ヶ月
敷引/償却金	-/-	保証金	-
交通	小田急線 経堂駅 徒歩14分 京王線 下高井戸駅 徒歩12分		
物件所在地	東京都世田谷区赤堤 5丁目		
建物名・部屋番号	ポエム赤堤		
構造・規模	鉄筋コンクリート 3階建 1階		
専有面積	124.32㎡	向き	南
築年月	2015年2月下旬	入居時期	2017年8月上旬予定
仲介料	-	損害保険	有 20000円 2年
更新料		契約期間	2年
駐車場	有(敷地内) 30000円/月 ~		
その他費用	[一時金] 鍵交換代: 20000円		
入居諸条件	楽器等の使用相談 二人相談 子供相談		
保証会社	必須 契約時月額支払い総賃料の50%		
設備	システムキッチン 対面式キッチン ガスコンロ ガスレンジ付 3口以上コンロ グリル付き ガスキッチン		
備考			

情報更新日 2017年6月24日

No.4957



東京都知事(3)第86146号  
(社)全国宅地建物取引業保証協会  
**ウィンズ 経堂店**  
東京都世田谷区経堂 1丁目 11 - 9  
TEL:03-5799-9195  
E-mail: kyodo@friendlyhouse.co.jp  
URL: http://friendlyhouse.es-ws.jp/

FAX:03-3420-8769

取引態様	手数料負担の割合	貸主	借主
	手数料配分の割合	元付	客付
仲介			