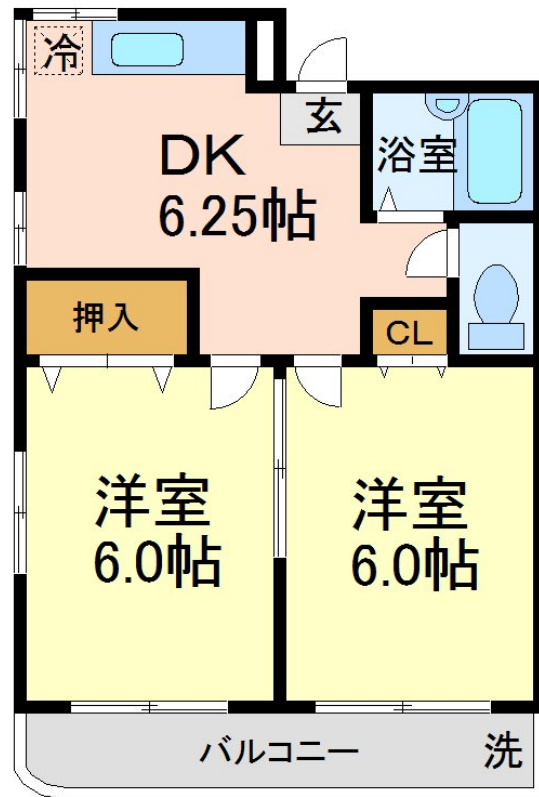
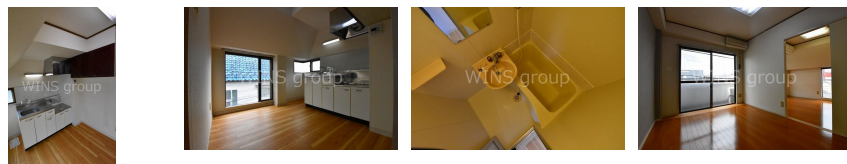


# FOR RENT

耐震構造 外壁タイル張り 駅まで平坦 閑静な住宅街 一種低層 緑豊かな住宅地 南面バルコニー 最上階 上階無し 2F以上 全室南向き 角住戸 南西角住戸 2面採光 陽当たり良好 眺望良好 通風良好



36.32m<sup>2</sup>



間取りの「S」はサービスルーム(納戸)です。

図面と現況が異なる場合は現況が優先となります。

賃料	115,000円		
間取り	1R	物件種別	マンション(居住用)
管理費	無	共益費	無
雑費	無		
敷金	1ヶ月	礼金	1ヶ月
敷引/償却金	-/-	保証金	-
交通	小田急線 経堂駅 徒歩4分 小田急線 豪徳寺駅 徒歩11分		
物件所在地	東京都世田谷区宮坂2丁目		
建物名・部屋番号	メゾンド・アイ		
構造・規模	鉄骨 3階建 3階		
専有面積	36.32m <sup>2</sup>	向き	南
築年月	1988年3月	入居時期	即時
仲介料	-	損害保険	有 20000円 2年
更新料		契約期間	
駐車場	近隣駐車場 25000円/月~		
その他費用			
入居諸条件	二人相談 法人相談		
保証会社	可 詳細は当社までお問い合わせください		
設備	敷地内ゴミ置き場 ガスコンロ設置可 2口コンロ ガスキッチン キッチンに窓 バス・トイレ別 バス有		
備考			

情報更新日 2018年1月19日

No.5149



東京都知事(3)第86146号  
(社)全国宅地建物取引業保証協会

**ウィンズ 経堂店**

東京都世田谷区経堂1丁目11-9

TEL:03-5799-9195

E-mail: kyodo@friendlyhouse.co.jp

URL: http://friendlyhouse.es-ws.jp/

FAX:03-3420-8769



携帯サイトから物件詳細を閲覧できます!

取引態様	手数料負担の割合	貸主	借主
仲介先物	手数料配分の割合	元付	客付