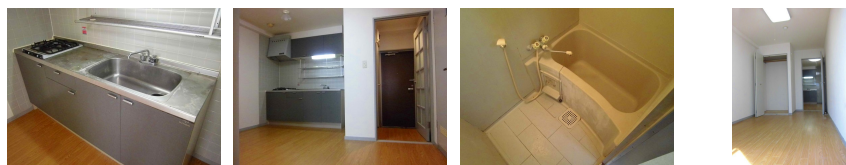
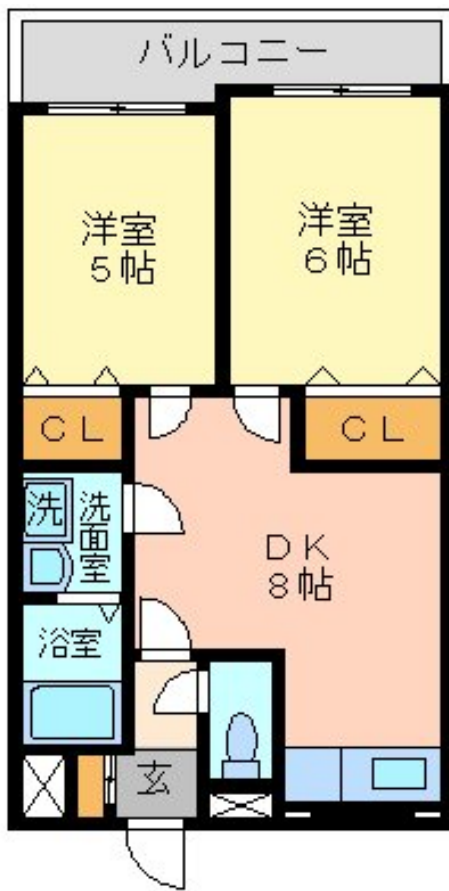


FOR RENT

耐震構造 外壁タイル張り 閑静な住宅街 一種低層 緑豊かな住宅地 オートロック 玄関ホール 振り分け 陽当たり良好 眺望良好 通風良好



間取りの「S」はサービスルーム(納戸)です。

図面と現況が異なる場合は現況が優先となります。

賃料	118,000円		
間取り	2LK	物件種別	マンション(居住用)
管理費	無	共益費	無
雑費	無		
敷金	1ヶ月	礼金	1ヶ月
敷引/償却金	-/-	保証金	-
交通	小田急線 千歳船橋駅 徒歩7分 小田急線 経堂駅 徒歩12分		
物件所在地	東京都世田谷区桜丘2丁目		
建物名・部屋番号	メゾン経堂ウエスト		
構造・規模	鉄筋コンクリート 4階建 1階		
専有面積	45.18㎡	向き	西
築年月	1994年3月	入居時期	即時
仲介料	-	損害保険	有 20000円 2年
更新料	新賃料 1ヶ月	契約期間	2年
駐車場	有(敷地内) 27000円/月 ~ 駐輪場		
その他費用			
入居諸条件	二人可 ルームシェア相談		
保証会社	可 契約時、月額支払総賃料の50%		
設備	システムキッチン ガスコンロ設置済 ガスレンジ付 2口コンロ グリル ガスキッチン パス・トイレ別		
備考			

情報更新日 2018年1月11日

No.5333



東京都知事(3)第86146号
(社)全国宅地建物取引業保証協会

ウィンズ 経堂店

東京都世田谷区経堂1丁目11-9

TEL:03-5799-9195

E-mail: kyodo@friendlyhouse.co.jp

URL: http://friendlyhouse.es-ws.jp/

FAX:03-3420-8769



携帯サイトから物件詳細を閲覧できます!

取引態様	手数料負担の割合	貸主	借主
仲介元付(一般)	手数料配分の割合	元付	客付