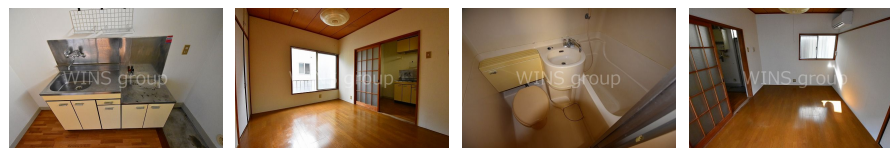
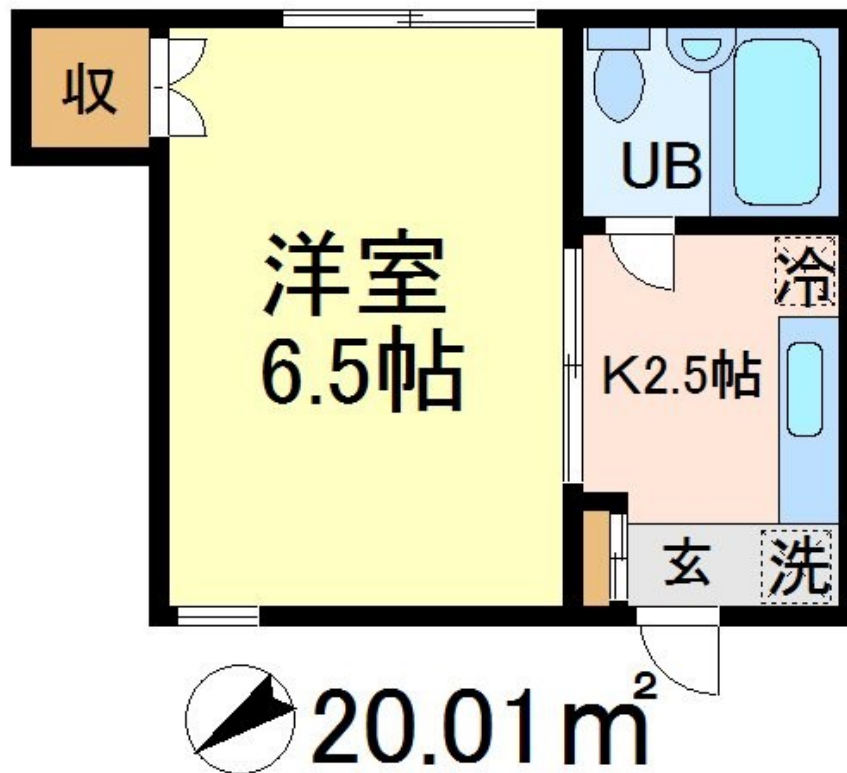


FOR RENT

耐震構造 駅まで平坦 閑静な住宅街 一種低層 緑豊かな住宅地 最上階 上階無し 2F以上 角住戸 2面採光 全室2面採光 陽当たり良好 眺望良好 通風良好



間取りの「S」はサービスルーム(納戸)です。

図面と現況が異なる場合は現況が優先となります。

賃料	50,000円		
間取り	1K	物件種別	アパート(居住用)
管理費	無	共益費	無
雑費	無		
敷金	1ヶ月	礼金	無
敷引/償却金	-/-	保証金	-
交通	小田急線 経堂駅 徒歩11分 東急世田谷線 宮の坂駅 徒歩5分		
物件所在地	東京都世田谷区桜1丁目		
建物名・部屋番号	ぶちはいむ		
構造・規模	木造 2階建 2階		
専有面積	20.1㎡	向き	南東
築年月	1983年7月	入居時期	2018年1月下旬予定
仲介料	-	損害保険	有 20000円 2年
更新料	新賃料 1ヶ月	契約期間	2年
駐車場	近隣駐車場 27000円/月 ~ 駐輪場		
その他費用			
入居諸条件	法人相談		
保証会社	可 契約時、月額支払総賃料の50%		
設備	敷地内ゴミ置き場 ガスコンロ設置可 2口コンロ ガスキッチン バス有 トイレ 有 洗面台 エアコン		
備考			

情報更新日 2018年2月26日

No.5696



東京都知事(3)第86146号
(社)全国宅地建物取引業保証協会
ウィンズ 経堂店
東京都世田谷区経堂1丁目11-9
TEL:03-5799-9195
E-mail: kyodo@friendlyhouse.co.jp
URL: http://friendlyhouse.es-ws.jp/

FAX:03-3420-8769



携帯サイトから物件詳細を閲覧できます!

取引態様	手数料負担の割合	貸主	借主
仲介元付(一般)	手数料配分の割合	元付	客付