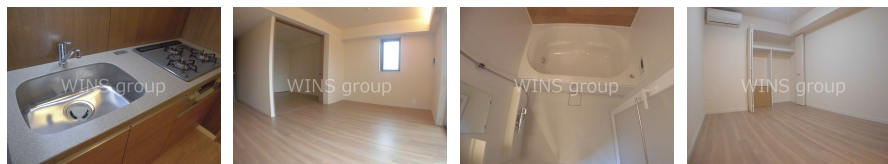
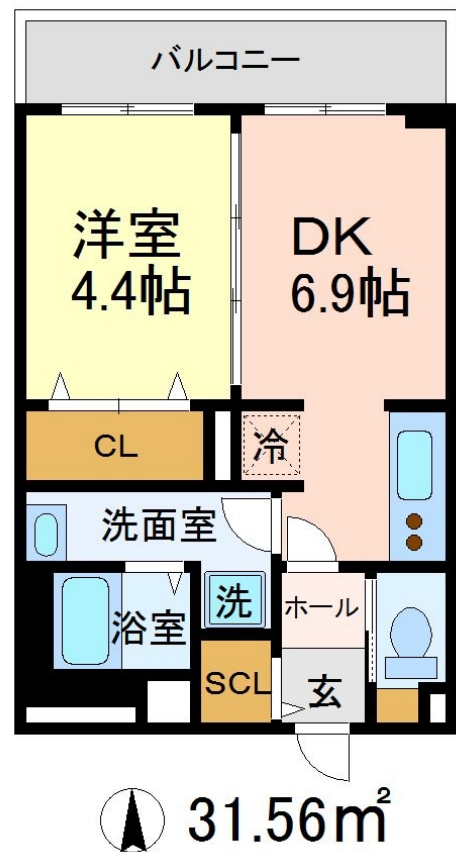


FOR RENT

防犯カメラ 耐震構造 外壁タイル張り 駅まで平坦 閑静な住宅街 一種低層 緑豊かな住宅地 2F以上 オートロック モニタ付
 オートロック ディンプルキー 玄関ホール 角住戸 2面採光 南面リビング



間取りの「S」はサービスルーム(納戸)です。

図面と現況が異なる場合は現況が優先となります。

賃料	111,000円		
間取り	1DK	物件種別	マンション(居住用)
管理費	6,000円	共益費	無
雑費	無		
敷金	1ヶ月	礼金	1ヶ月
敷引/償却金	-/-	保証金	-
交通	小田急線 経堂駅 徒歩11分 東急世田谷線 宮の坂駅 徒歩2分		
物件所在地	東京都世田谷区宮坂1丁目		
建物名・部屋番号			
構造・規模	鉄筋コンクリート 5階建 2階		
専有面積	31.56m ²	向き	南
築年月	2015年9月	入居時期	2018年6月上旬予定
仲介料	-	損害保険	有 12000円 2年
更新料		契約期間	
駐車場	近隣駐車場 25000円/月 ~ 駐輪場 バイク置き場		
その他費用			
入居諸条件	二人相談		
保証会社	可 詳細は当社までお問い合わせください		
設備	エレベーター 24時間ゴミ出し可 敷地内ゴミ置き場 宅配BOX システムキッチン 独立型キッチン		
備考			

情報更新日 2018年4月15日

No.0000001215



東京都知事(3)第86146号
 (社)全国宅地建物取引業保証協会

ウィンズ 経堂店

東京都世田谷区経堂1丁目11-9

TEL:03-5799-9195

E-mail: kyodo@friendlyhouse.co.jp

URL: http://friendlyhouse.es-ws.jp/

FAX:03-3420-8769



携帯サイトから物件詳細を閲覧できます!

取引態様	手数料負担の割合	貸主	借主
仲介先物	手数料配分の割合	元付	客付