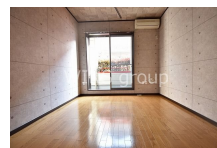
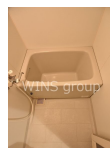
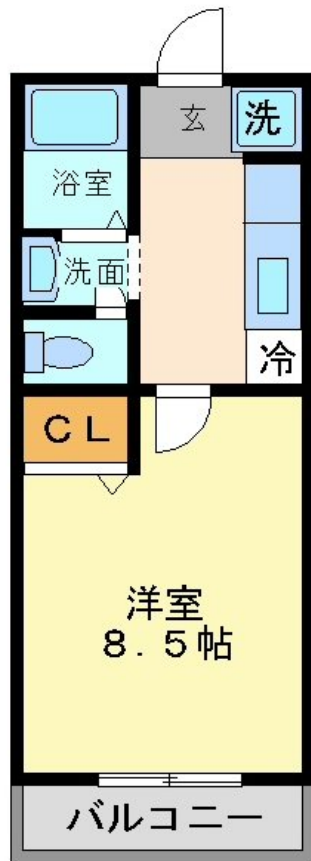


# FOR RENT

耐震構造 外壁タイル張り 外壁サイディング 駅まで平坦 閑静な住宅街 一種低層 緑豊かな住宅地 ディンプルキー 玄関ホール 振り分け 全室南向き 通風良好



間取りの「S」はサービスルーム(納戸)です。

図面と現況が異なる場合は現況が優先となります。

賃料	82,000円		
間取り	1K	物件種別	アパート(居住用)
管理費	無	共益費	無
雑費	無		
敷金	1ヶ月	礼金	1ヶ月
敷引/償却金	-/-	保証金	-
交通	小田急線 梅ヶ丘駅 徒歩5分 小田急線 豪徳寺駅 徒歩8分		
物件所在地	東京都世田谷区梅丘1丁目		
建物名・部屋番号	アーバンヒル梅丘		
構造・規模	木造 2階建 1階		
専有面積	25.93㎡	向き	南
築年月	2005年7月	入居時期	即時
仲介料	-	損害保険	有 20000円 2年
更新料	新賃料 0.5ヶ月	契約期間	2年
駐車場	近隣駐車場 25000円/月 ~ 駐輪場 バイク置き場		
その他費用			
入居諸条件			
保証会社	可 詳細は当社までお問い合わせください		
設備	敷地内ゴミ置き場 システムキッチン ガスコンロ設置可 ガスレンジ付 2口コンロ バス・トイレ別		
備考	バイク駐輪代：4000円/月		

情報更新日 2019年1月20日

No.0000002441



東京都知事(3)第86146号  
(社)全国宅地建物取引業保証協会

**ウィンズ 経堂店**

東京都世田谷区経堂1丁目11-9

TEL:03-5799-9195

E-mail: kyodo@friendlyhouse.co.jp

URL: http://friendlyhouse.es-ws.jp/

FAX:03-3420-8769



携帯サイトから物件詳細を閲覧できます!

取引態様	手数料負担の割合	貸主	借主
仲介先物	手数料配分の割合	元付	客付