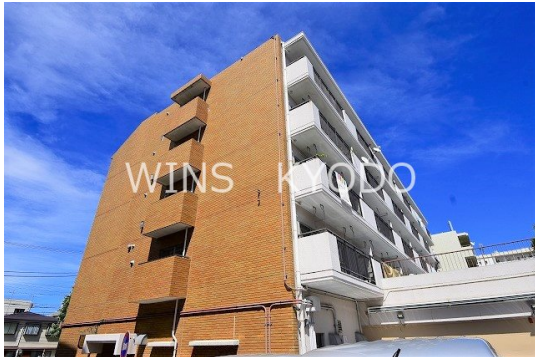


# FOR RENT

防犯カメラ 外壁タイル張り 駅まで平坦 閑静な住宅街 緑豊かな住宅地 南面バルコニー 内装リフォーム済 2F以上 ディンブルキー 玄関ホール 振り分け 南面リビング 陽当たり良好 眺望良好 通風良好



間取りの「S」はサービスルーム(納戸)です。

図面と現況が異なる場合は現況が優先となります。

賃料	165,000円		
間取り	2LDK	物件種別	マンション
管理費	5,000円	共益費	無
雑費	無		
敷金	2ヶ月	礼金	無
敷引/償却金	-/-	保証金	-
交通	小田急線 経堂駅 徒歩9分 小田急線 豪徳寺駅 徒歩2分		
物件所在地	東京都世田谷区宮坂 2丁目		
建物名・部屋番号			
構造・規模	鉄筋コンクリート 5階建 5階		
専有面積	54m <sup>2</sup>	向き	南
築年月	1981年3月	入居時期	相談
仲介料	-	損害保険	有 24,500円 24ヶ月
更新料		契約期間	2年
駐車場	近隣駐車場 25000円/月 ~ 駐輪場		
その他費用			
入居諸条件	二人可 法人可 子供可		
保証会社	必須 契約時月額支払い総賃料の50%・1年毎に10,000円		
設備	エレベーター 敷地内ゴミ置き場 宅配BOX システムキッチン 独立型キッチン ガスコンロ設置済		
備考	小田急線・京王線を中心に20店舗のネットワーク...だから情報量が違います・満足のお部屋探しは「ウインズ」にお任せください		

情報更新日 2026年2月12日

No.0000009520

東京都知事(4)第86146号  
(社)全国宅地建物取引業保証協会  
**ウインズ 経堂店**  
東京都世田谷区経堂1丁目11-9  
TEL:03-5799-9195  
E-mail: kyodo@friendlyhouse.co.jp  
URL: http://friendlyhouse.es-ws.jp/

FAX:03-3420-8769



携帯サイトから物件詳細を閲覧できます！

取引態様	手数料負担の割合	貸主	借主
仲介元付(一般)	手数料配分の割合	元付	客付