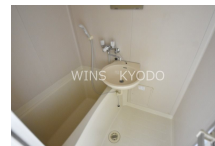
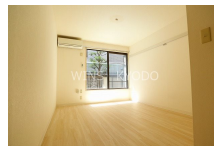


FOR RENT

駅まで平坦 閑静な住宅街 平坦地 南面バルコニー 角住戸 東南角住戸 2面採光 陽当たり良好 通風良好



間取りの「S」はサービスルーム(納戸)です。

図面と現況が異なる場合は現況が優先となります。

賃料	64,000円		
間取り	1K	物件種別	アパート
管理費	無	共益費	無
雑費	無		
敷金	1ヶ月	礼金	無
敷引/償却金	-/-	保証金	-
交通	小田急線 経堂駅 徒歩4分 小田急線 豪徳寺駅 徒歩15分		
物件所在地	東京都世田谷区宮坂 3丁目		
建物名・部屋番号	エルカーサ経堂 103号室		
構造・規模	軽量鉄骨 2階建 1階		
専有面積	19.5㎡	向き	南西
築年月	1993年3月	入居時期	即時
仲介料	1.1ヶ月	損害保険	有
更新料	新賃料 1ヶ月	契約期間	2年
駐車場	近隣駐車場 27000円/月 ~ 駐輪場		
その他費用			
入居諸条件	性別女性限定 法人相談		
保証会社	必須 契約時月額支払い総賃料の50% ~ 100%・1年毎に10,000円		
設備	敷地内ゴミ置き場 ガスコンロ設置可 2口コンロ ガスキッチン バス・トイレ別 バス有 シャワー		
備考			

情報更新日 2026年2月2日

No.0000014830



東京都知事(4)第86146号
(社)全国宅地建物取引業保証協会

ウィンズ 経堂店

東京都世田谷区経堂 1丁目 11 - 9

TEL:03-5799-9195

E-mail: kyodo@friendlyhouse.co.jp

URL: http://friendlyhouse.es-ws.jp/

FAX:03-3420-8769



携帯サイトから物件詳細を閲覧できます！

取引態様	手数料 負担の割合	貸主	借主
仲介先物	手数料 配分の割合	元付	客付