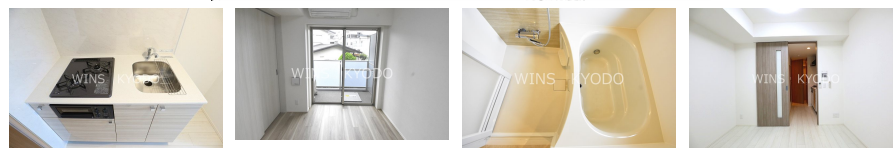
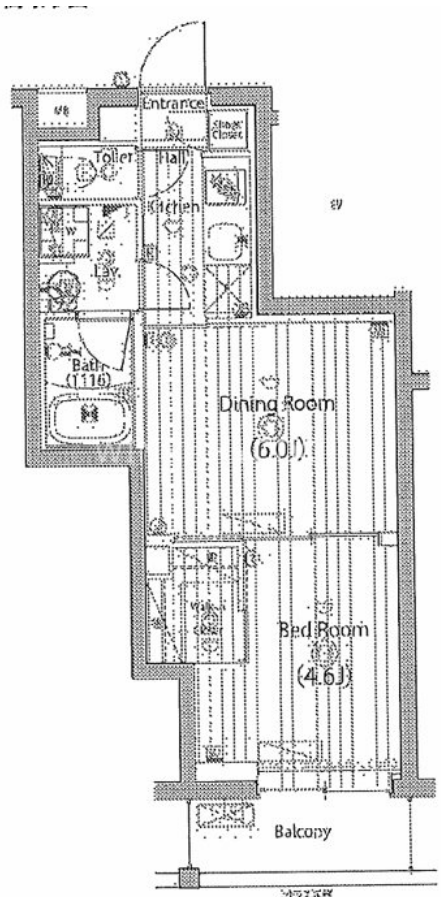


FOR RENT

防犯カメラ 耐震構造 外壁タイル張り 駅まで平坦 平坦地 2F以上 オートロック モニタ付オートロック カードキー セキュリティ有り 角住戸 東南角住戸 2面採光 陽当たり良好 通風良好



賃料	108,000円		
間取り	1DK	物件種別	マンション
管理費	12,000円	共益費	無
雑費	無		
敷金	1ヶ月	礼金	2ヶ月
敷引/償却金	-/-	保証金	-
交通	小田急線 祖師ヶ谷大蔵駅 徒歩5分 小田急線 成城学園前駅 徒歩18分		
物件所在地	東京都世田谷区砧6丁目		
建物名・部屋番号	ガーラ・ヴィスタ祖師ヶ谷大蔵 307号室		
構造・規模	鉄筋コンクリート 5階建 3階		
専有面積	30.26㎡	向き	東
築年月	2020年11月	入居時期	相談
仲介料	1.1ヶ月	損害保険	有 20,000円
更新料	新賃料 1ヶ月	契約期間	2年
駐車場	近隣駐車場 25000円/月 ~ 駐輪場 バイク置き場		
その他費用	[一時金] 鍵交換代: 22,000円		
入居諸条件	二人相談 法人相談		
保証会社	必須 初回月額賃料と共益費合計の50%、2年目以降1年毎に1万円		
設備	エレベーター 風除室 敷地内ゴミ置き場 宅配BOX システムキッチン 対面式キッチン		
備考			

間取りの「S」はサービスルーム(納戸)です。

図面と現況が異なる場合は現況が優先となります。

情報更新日 2025年4月8日

No.0000014949



東京都知事(4)第86146号
(社)全国宅地建物取引業保証協会

ウィンズ 経堂店

東京都世田谷区経堂1丁目11-9

TEL:03-5799-9195

E-mail: kyodo@friendlyhouse.co.jp

URL: http://friendlyhouse.es-ws.jp/

FAX:03-3420-8769



携帯サイトから物件詳細を閲覧できます!

取引態様	手数料負担の割合	貸主	借主
仲介先物	手数料配分の割合	元付	客付