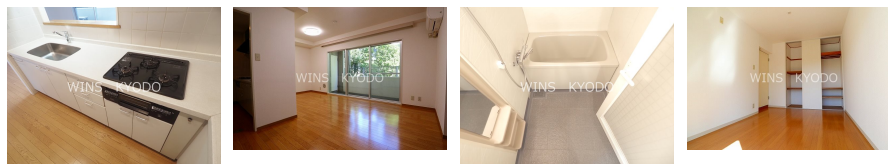


FOR RENT

外壁タイル張り 駅まで平坦 閑静な住宅街 平坦地 緑豊かな住宅地 南面バルコニー 2F以上 玄関ホール 振り分け 南面2室 南面リビング 陽当たり良好 眺望良好 通風良好



間取りの「S」はサービスルーム(納戸)です。

図面と現況が異なる場合は現況が優先となります。

賃料	220,000円		
間取り	3LDK	物件種別	マンション
管理費	無	共益費	無
雑費	無		
敷金	1ヶ月	礼金	無
敷引/償却金	-/-	保証金	-
交通	小田急線 経堂駅 徒歩12分 小田急線 千歳船橋駅 徒歩9分		
物件所在地	東京都世田谷区経堂5丁目		
建物名・部屋番号			
構造・規模	鉄筋コンクリート 3階建 2階		
専有面積	75.33㎡	向き	南東
築年月	1993年3月	入居時期	相談
仲介料	1.1ヶ月	損害保険	有
更新料	新賃料 1ヶ月	契約期間	2年
駐車場	有(敷地内) 22000円/月 ~ 駐輪場		
その他費用	[一時金] 鍵交換代: 22,000円 T - supportClub: 19,800円		
入居諸条件	二人可 法人相談 子供相談		
保証会社	必須 初回月額賃料と共益費合計の50%、月々月額賃料と共益費合計の1%		
設備	敷地内ゴミ置き場 システムキッチン 対面式キッチン カウンターキッチン ガスコンロ設置可		
備考			

情報更新日 2026年2月5日

No.0000017142



東京都知事(4)第86146号
(社)全国宅地建物取引業保証協会

ウィンズ 経堂店

東京都世田谷区経堂1丁目11-9

TEL:03-5799-9195

E-mail: kyodo@friendlyhouse.co.jp

URL: http://friendlyhouse.es-ws.jp/

FAX:03-3420-8769



携帯サイトから物件詳細を閲覧できます！

取引態様	手数料負担の割合	貸主	借主
仲介先物	手数料配分の割合	元付	客付