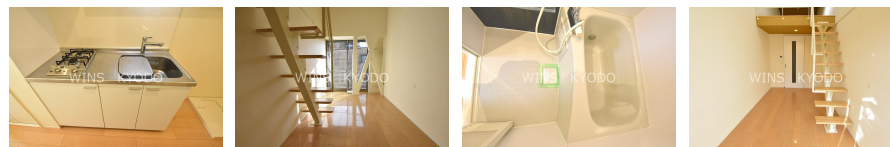
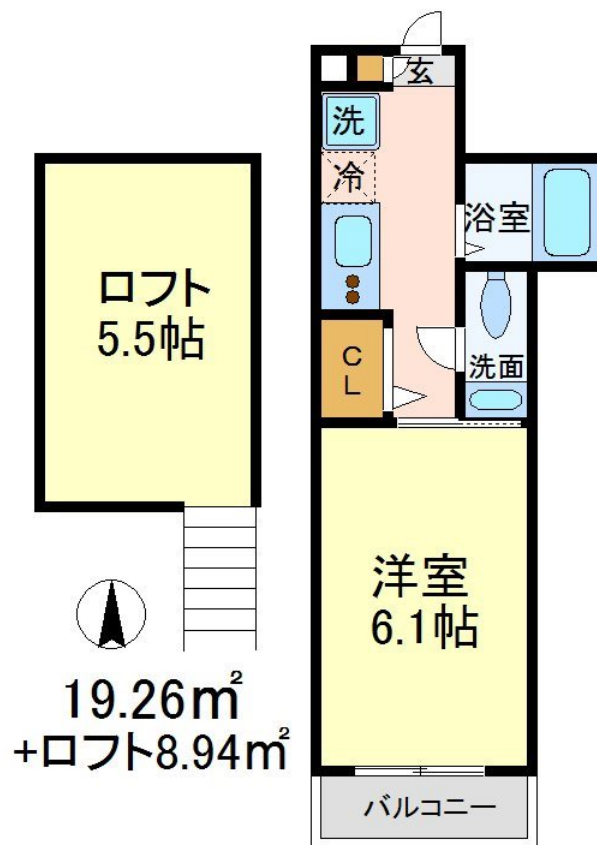


FOR RENT

小田急線・京王線を中心に 20店舗のネット

外壁タイル張り 駅まで平坦 閑静な住宅街 平坦地 南面バルコニー 2F以上 オートロック モニタ付オートロック ディンプルキー セキュリティ有り ロフト 玄関ホール 陽当たり良好 眺望良好 通風良好



間取りの「S」はサービスルーム(納戸)です。

図面と現況が異なる場合は現況が優先となります。

賃料	105,000円		
間取り	1K	物件種別	アパート
管理費	4,000円	共益費	無
雑費	無		
敷金	1ヶ月	礼金	1ヶ月
敷引/償却金	-/-	保証金	-
交通	小田急線 経堂駅 徒歩6分 小田急線 豪徳寺駅 徒歩8分		
物件所在地	東京都世田谷区宮坂2丁目		
建物名・部屋番号			
構造・規模	木造 2階建 2階		
専有面積	19.26m ²	向き	南
築年月	2015年7月	入居時期	相談
仲介料	1ヶ月	損害保険	有 18,000円 24ヶ月
更新料	新賃料 1ヶ月	契約期間	2年
駐車場	近隣駐車場 25000円/月 ~ 駐輪場		
その他費用	[一時金] サポート24加入: 22,000円		
入居諸条件	二人相談 法人可		
保証会社	必須 初回月額賃料と共益費合計の50%、月々月額賃料と共益費合計の1% (学生プランあります。初回		
設備	敷地内ゴミ置き場 システムキッチン ガスコンロ設置済 ガスレンジ付 2口コンロ ガスキッチン		
備考			

情報更新日 2026年1月24日

No.0000017896

東京都知事(4)第86146号
(社)全国宅地建物取引業保証協会
ウィンズ 経堂店
東京都世田谷区経堂1丁目11-9
TEL:03-5799-9195 FAX:03-3420-8769
E-mail: kyodo@friendlyhouse.co.jp
URL: http://friendlyhouse.es-ws.jp/



携帯サイトから物件詳細を閲覧できます！

取引態様	手数料負担の割合	貸主	借主
仲介先物	手数料配分の割合	元付	客付