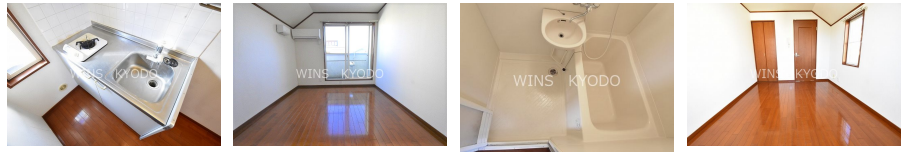
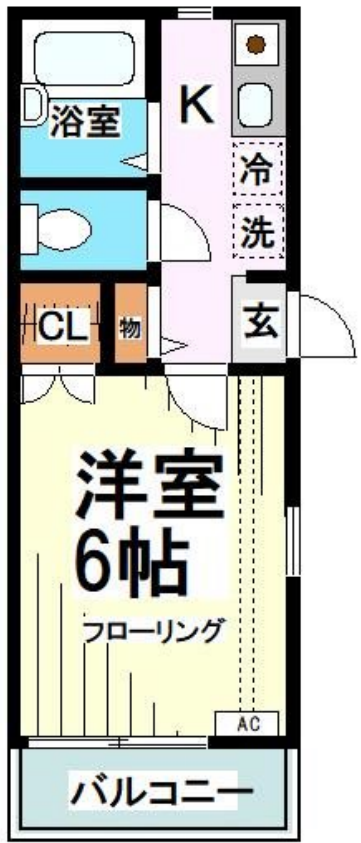


FOR RENT

駅まで平坦 閑静な住宅街 平坦地 最上階 上階無し 2F以上 角住戸 陽当たり良好 眺望良好 通風良好



賃料	74,000円		
間取り	1K	物件種別	アパート
管理費	無	共益費	1,000円
雑費	-		
敷金	1ヶ月	礼金	1ヶ月
敷引/償却金	-/-	保証金	-
交通	小田急線 経堂駅 徒歩10分 東急世田谷線 松原(東京)駅 徒歩14分		
物件所在地	東京都世田谷区宮坂3丁目		
建物名・部屋番号			
構造・規模	木造 2階建 2階		
専有面積	19.8㎡	向き	東
築年月	2004年3月	入居時期	即時
仲介料	1.1ヶ月	損害保険	有 21,500円 24ヶ月
更新料	新賃料 1ヶ月	契約期間	2年
駐車場	近隣駐車場 23000円/月 ~ 駐輪場		
その他費用	[一時金] 鍵交換代: 20,900円		
入居諸条件	性別女性希望 法人可		
保証会社	可 初回月額賃料と共益費合計の55%、月々月額賃料と共益費合計の2.2%、24時間サポート18,480円		
設備	システムキッチン ガスキッチン バス・トイレ別 バス有 シャワー トイレ有 洗面台 エアコン		
備考			

間取りの「S」はサービスルーム(納戸)です。

図面と現況が異なる場合は現況が優先となります。

情報更新日 2024年11月15日

No.0000018259



東京都知事(4)第86146号
(社)全国宅地建物取引業保証協会

ウィンズ 経堂店

東京都世田谷区経堂1丁目11-9
TEL:03-5799-9195
E-mail: kyodo@friendlyhouse.co.jp
URL: http://friendlyhouse.es-ws.jp/

FAX:03-3420-8769



携帯サイトから物件詳細を閲覧できます!

取引態様	手数料負担の割合	貸主	借主
	手数料配分の割合	元付	客付
仲介元付 (一般)			