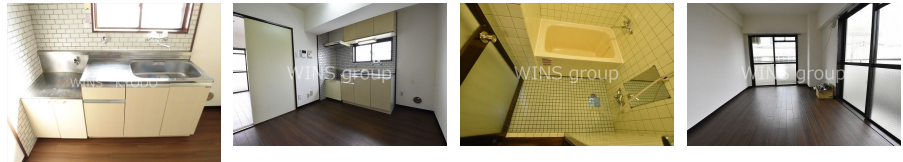


FOR RENT

外壁タイル張り 駅まで平坦 平坦地 南面バルコニー 2面バルコニー 2F以上 玄関ホール 振り分け 角住戸 東南角住戸 2面
採光 陽当たり良好 眺望良好 通風良好



間取りの「S」はサービスルーム(納戸)です。

図面と現況が異なる場合は現況が優先となります。

賃料	101,000円		
間取り	2DK	物件種別	マンション
管理費	5,000円	共益費	無
雑費	無		
敷金	無	礼金	無
敷引/償却金	-/-	保証金	-
交通	小田急線 千歳船橋駅 徒歩15分 小田急線 経堂駅 徒歩19分		
物件所在地	東京都世田谷区船橋4丁目		
建物名・部屋番号			
構造・規模	鉄筋コンクリート 5階建 3階		
専有面積	40.54㎡	向き	東
築年月	1987年10月	入居時期	即時
仲介料	1.1ヶ月	損害保険	
更新料	新賃料 1ヶ月	契約期間	2年
駐車場	近隣駐車場 22000円/月 ~ 駐輪場 バイク置き場		
その他費用	[一時金] 鍵交換代: 22,000円 LRサポートクラブ: 35,000円		
入居諸条件	法人相談		
保証会社	必須 初回月額賃料と共益費合計の50%、月々月額賃料と共益費合計の1%		
設備	エレベーター 敷地内ゴミ置き場 ガスコンロ設置可 2口コンロ ガスキッチン キッチンに窓		
備考			

情報更新日 2024年11月14日

No.0000018718



東京都知事(4)第86146号
(社)全国宅地建物取引業保証協会

ウィンズ 経堂店

東京都世田谷区経堂1丁目11-9

TEL:03-5799-9195

E-mail: kyodo@friendlyhouse.co.jp

URL: http://friendlyhouse.es-ws.jp/

FAX:03-3420-8769



携帯サイトから物件詳細を閲覧できます!

取引態様	手数料負担の割合	貸主	借主
仲介先物	手数料配分の割合	元付	客付