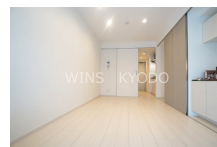
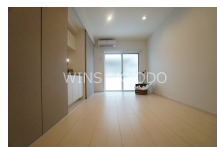


FOR RENT

外壁タイル張り 駅まで平坦 閑静な住宅街 平坦地 2F以上 ダブルロック ディンプルキー ダブルディンプルキー 通風良好



間取りの「S」はサービスルーム(納戸)です。

図面と現況が異なる場合は現況が優先となります。

賃料	91,000円		
間取り	1K	物件種別	マンション
管理費	-	共益費	3,000円
雑費	-		
敷金	1ヶ月	礼金	1ヶ月
敷引/償却金	-/-	保証金	-
交通	小田急線 狛江駅 徒歩5分 小田急線 喜多見駅 徒歩10分		
物件所在地	東京都狛江市東和泉1丁目		
建物名・部屋番号			
構造・規模	鉄骨 3階建 2階		
専有面積	24.63㎡	向き	北西
築年月	2019年1月	入居時期	相談
仲介料	1.1ヶ月	損害保険	有 21,500円 24ヶ月
更新料	新賃料 1ヶ月	契約期間	2年
駐車場	近隣駐車場 18000円/月 ~ 駐輪場		
その他費用	[一時金] 鍵交換代: 28,000円		
入居諸条件	法人相談		
保証会社	必須 初回契約時に月額賃料と共益費合計の55%、月々月額賃料と共益費合計の2.2%、24時間サポート		
設備	敷地内ゴミ置き場 システムキッチン ガスコンロ設置済 2口コンロ ガスキッチンバス・トイレ別		
備考			

情報更新日 2026年2月2日

No.0000019000



東京都知事(4)第86146号
(社)全国宅地建物取引業保証協会

ウィンズ 経堂店

東京都世田谷区経堂1丁目11-9

TEL:03-5799-9195

E-mail: kyodo@friendlyhouse.co.jp

URL: http://friendlyhouse.es-ws.jp/

FAX:03-3420-8769



携帯サイトから物件詳細を閲覧できます！

取引態様	手数料負担の割合	貸主	借主
仲介元付(一般)	手数料配分の割合	元付	客付