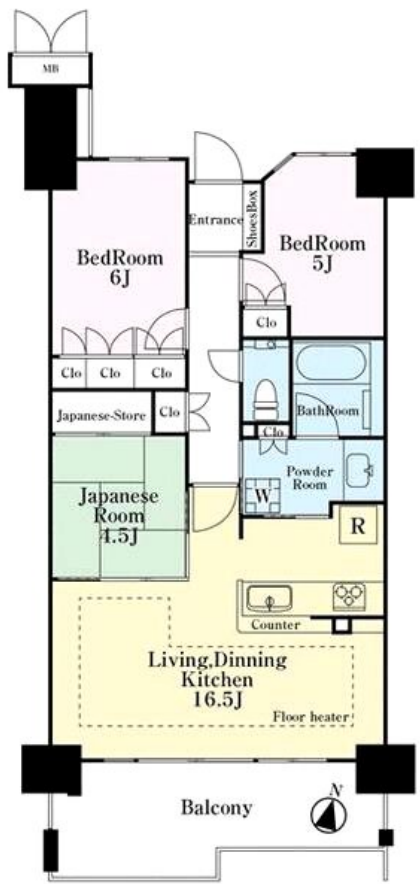


FOR RENT

防犯カメラ 耐震構造 外壁タイル張り 分譲タイプ 駅まで平坦 閑静な住宅街 平坦地 緑豊かな住宅地 南面バルコニー 高層階 2F以上 オートロック モニタ付オートロック ダブルロック ディンプルキー



間取りの「S」はサービスルーム(納戸)です。

図面と現況が異なる場合は現況が優先となります。

賃料	240,000円		
間取り	2LDK	物件種別	マンション
管理費	20,000円	共益費	無
雑費	無		
敷金	2ヶ月	礼金	1ヶ月
敷引/償却金	-/-	保証金	-
交通	小田急線 千歳船橋駅 徒歩9分 小田急線 祖師ヶ谷大蔵駅 徒歩12分		
物件所在地	東京都世田谷区船橋 2丁目		
建物名・部屋番号	908号室		
構造・規模	鉄筋コンクリート 9階建 9階		
専有面積	71.85㎡	向き	南
築年月	2011年2月	入居時期	即時
仲介料	1.1ヶ月	損害保険	有 23,000円 24ヶ月
更新料		契約期間	定借 2020/4/30迄
駐車場	近隣駐車場 25000円/月 ~ 駐輪場 バイク置き場		
その他費用	[一時金] 24時間サポート : 19,800円		
入居諸条件	二人相談 法人可		
保証会社	必須 契約時、月額支払総賃料の100%、月々1,500円		
設備	エレベーター エレベーター 2基 24時間ゴミ出し可 風除室 敷地内ゴミ置き場 宅配BOX		
備考			

情報更新日 2024年11月10日

No.0000019898



東京都知事(4)第86146号
(社)全国宅地建物取引業保証協会

ウィンズ 経堂店

東京都世田谷区経堂 1丁目 11-9

TEL:03-5799-9195

E-mail: kyodo@friendlyhouse.co.jp

URL: http://friendlyhouse.es-ws.jp/

FAX:03-3420-8769



携帯サイトから物件詳細を閲覧できます!

取引態様	手数料負担の割合	貸主	借主
	手数料配分の割合	元付	客付
仲介先物			