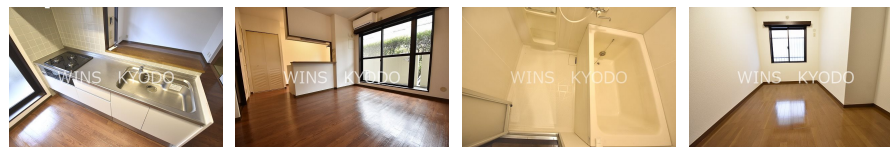


FOR RENT

外壁タイル張り 閑静な住宅街 平坦地 緑豊かな住宅地 南面バルコニー 最上階 上階無し 2F以上 玄関ホール 振り分け 南面リビング 陽当たり良好 通風良好



間取りの「S」はサービスルーム(納戸)です。

図面と現況が異なる場合は現況が優先となります。

賃料	165,000円		
間取り	3LDK	物件種別	マンション
管理費	9,000円	共益費	無
雑費	無		
敷金	1ヶ月	礼金	無
敷引/償却金	-/-	保証金	-
交通	小田急線 千歳船橋駅 徒歩6分 小田急線 祖師ヶ谷大蔵駅 徒歩19分		
物件所在地	東京都世田谷区桜丘5丁目		
建物名・部屋番号	セレス千歳船橋 304号室		
構造・規模	鉄筋コンクリート 3階建 3階		
専有面積	69.23m ²	向き	南
築年月	1995年2月下旬	入居時期	相談
仲介料	1.1ヶ月	損害保険	有 18,000円 24ヶ月
更新料		契約期間	定借 2028/9/30迄
駐車場	有(敷地内) 25300円/月 ~ 駐輪場		
その他費用	[一時金] 鍵交換代: 22,000円 ぐらしの救助: 16,500円		
入居諸条件	二人相談 法人相談 子供相談		
保証会社	必須 初回月額賃料と共益費合計の50%、月々月額賃料と共益費合計の1.5%~2%、2年間15,000円		
設備	敷地内ゴミ置き場 システムキッチン 独立型キッチン 対面式キッチン カウンターキッチン		
備考			

情報更新日 2026年1月27日

No.0000020025

東京都知事(4)第86146号
(社)全国宅地建物取引業保証協会
ウィンズ 経堂店
東京都世田谷区経堂1丁目11-9
TEL:03-5799-9195
E-mail: kyodo@friendlyhouse.co.jp
URL: http://friendlyhouse.es-ws.jp/

FAX:03-3420-8769



携帯サイトから物件詳細を閲覧できます！

取引態様	手数料負担の割合	貸主	借主
仲介先物	手数料配分の割合	元付	客付