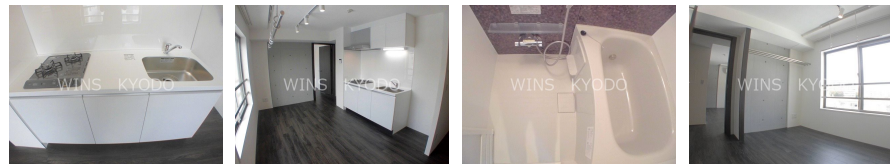
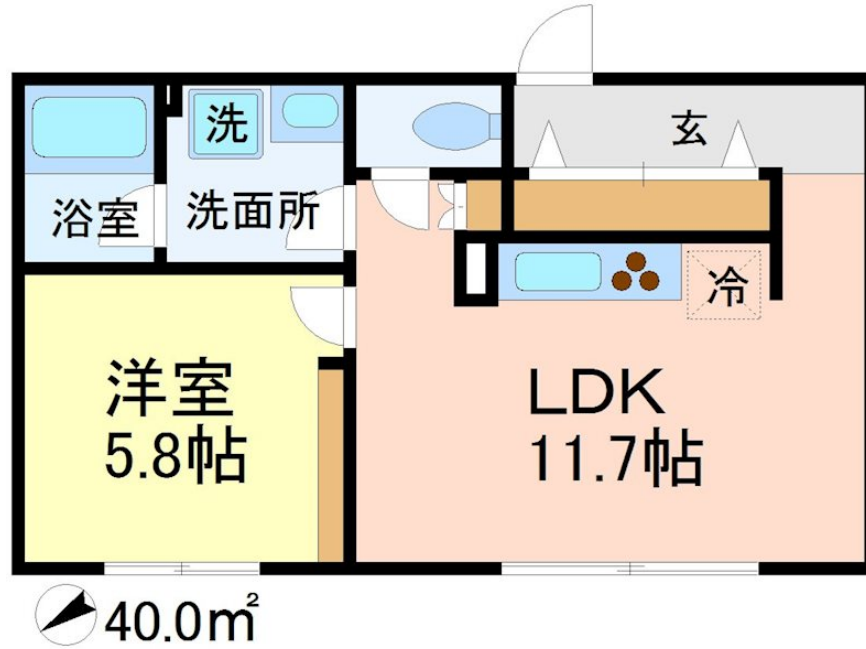


FOR RENT

デザイナーズ 外壁コンクリート 外壁タイル張り 駅まで平坦 閑静な住宅街 平坦地 最上階 上階無し 2F以上 オートロック
モニタ付オートロック 角住戸 2面採光 陽当たり良好 眺望良好 通風良好



間取りの「S」はサービスルーム(納戸)です。

図面と現況が異なる場合は現況が優先となります。

| | | | |
|----------|--|------|----------------|
| 賃料 | 122,000円 | | |
| 間取り | 1LDK | 物件種別 | マンション |
| 管理費 | 5,000円 | 共益費 | 無 |
| 雑費 | 無 | | |
| 敷金 | 1ヶ月 | 礼金 | 1ヶ月 |
| 敷引/償却金 | 無/- | 保証金 | 無 |
| 交通 | 小田急線 千歳船橋駅 徒歩16分 小田急線 経堂駅 徒歩18分 | | |
| 物件所在地 | 東京都世田谷区船橋6丁目 | | |
| 建物名・部屋番号 | マコラ パレ世田谷 405号室 | | |
| 構造・規模 | 鉄筋コンクリート 4階建 4階 | | |
| 専有面積 | 40㎡ | 向き | 北西 |
| 築年月 | 2017年12月 | 入居時期 | 即時 |
| 仲介料 | 1.1ヶ月 | 損害保険 | 有 18,000円 24ヶ月 |
| 更新料 | 新賃料 1ヶ月 | 契約期間 | 2年 |
| 駐車場 | 近隣駐車場 23000円/月 ~ 駐輪場 | | |
| その他費用 | [一時金] 鍵交換代: 23,100円 除菌消臭代: 22,000円 安心入居サポート: 16,500円 | | |
| 入居諸条件 | 法人相談 単身可 | | |
| 保証会社 | 必須 初回契約時に月額賃料と共益費合計の50%、1年毎に賃料と共益費合計の15% | | |
| 設備 | システムキッチン オープンキッチン ガスコンロ設置済 2口コンロ ガスキッチンバス・トイレ別 | | |
| 備考 | | | |

情報更新日 2024年11月12日

No.0000020409



東京都知事(4)第86146号
(社)全国宅地建物取引業保証協会

ウィンズ 経堂店

東京都世田谷区経堂1丁目11-9

TEL:03-5799-9195

E-mail: kyodo@friendlyhouse.co.jp

URL: http://friendlyhouse.es-ws.jp/

FAX:03-3420-8769



携帯サイトから物件詳細を閲覧できます!

| | | | |
|------|----------|----|----|
| 取引態様 | 手数料負担の割合 | 貸主 | 借主 |
| 仲介先物 | 手数料配分の割合 | 元付 | 客付 |