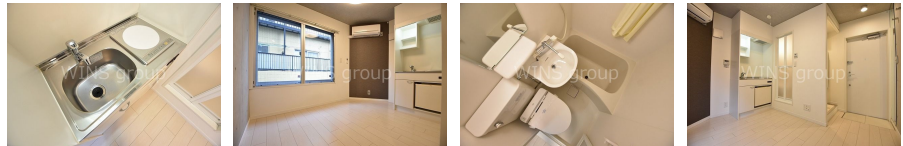
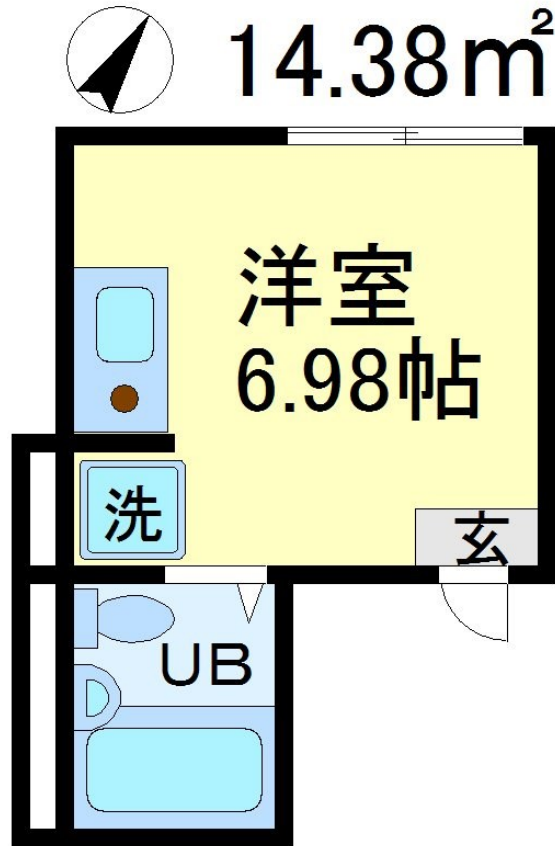


FOR RENT

防犯カメラ 耐震構造 駅まで平坦 閑静な住宅街 平坦地 2F以上 オートロック モニタ付オートロック ダブルロック ディンプルキー 角住戸 眺望良好 通風良好



賃料	62,000円		
間取り	1R	物件種別	マンション
管理費	9,100円	共益費	無
雑費	無		
敷金	1ヶ月	礼金	無
敷引/償却金	-/-	保証金	-
交通	小田急線 豪徳寺駅 徒歩1分 小田急線 経堂駅 徒歩15分		
物件所在地	東京都世田谷区豪徳寺1丁目		
建物名・部屋番号			
構造・規模	鉄筋コンクリート 4階建 3階		
専有面積	14.38m ²	向き	北西
築年月	2016年3月中旬	入居時期	即時
仲介料	1.1ヶ月	損害保険	有 20,000円 24ヶ月
更新料	新賃料 1ヶ月	契約期間	2年
駐車場	近隣駐車場 28000円/月~		
その他費用			
入居諸条件	法人相談		
保証会社	必須 契約時、月額支払総賃料の50%		
設備	敷地内ゴミ置き場 システムキッチン ガスコンロ設置済 2口コンロ ガスキッチンバス有 浴室乾燥		
備考			

間取りの「S」はサービスルーム(納戸)です。

図面と現況が異なる場合は現況が優先となります。

情報更新日 2024年9月21日

No.0000020434



東京都知事(4)第86146号
(社)全国宅地建物取引業保証協会

ウィンズ 経堂店

東京都世田谷区経堂1丁目11-9
TEL:03-5799-9195
E-mail: kyodo@friendlyhouse.co.jp
URL: http://friendlyhouse.es-ws.jp/

FAX:03-3420-8769



携帯サイトから物件詳細を閲覧できます!

取引態様	手数料負担の割合	貸主	借主
仲介先物	手数料配分の割合	元付	客付