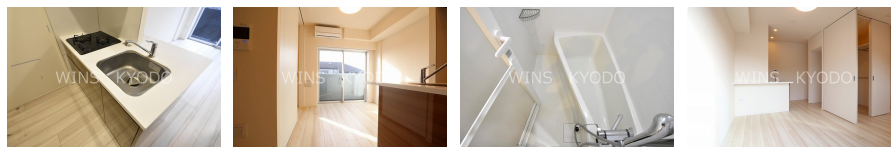
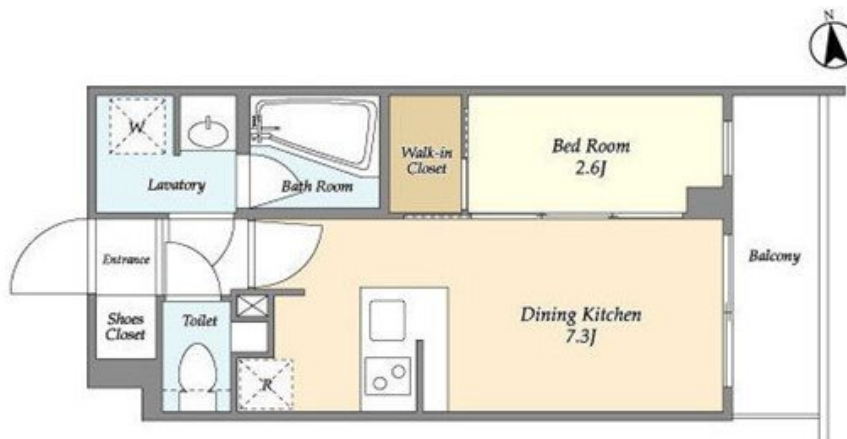


FOR RENT

防犯カメラ 耐震構造 外壁タイル張り 分譲タイプ 閑静な住宅街 平坦地 2F以上 オートロック モニタ付オートロック ダブルロック ディンプルキー セキュリティ有り 玄関ホール 通風良好



間取りの「S」はサービスルーム(納戸)です。

図面と現況が異なる場合は現況が優先となります。

賃料	119,000円		
間取り	1DK	物件種別	マンション
管理費	15,000円	共益費	無
雑費	無		
敷金	無	礼金	無
敷引/償却金	-/-	保証金	-
交通	小田急線 経堂駅 徒歩9分 東急世田谷線 宮の坂駅 徒歩13分		
物件所在地	東京都世田谷区桜丘1丁目		
建物名・部屋番号			
構造・規模	鉄筋コンクリート 3階建 3階		
専有面積	25.9㎡	向き	東
築年月	2021年1月	入居時期	2024年11月下旬予定
仲介料	1.1ヶ月	損害保険	有 15,980円 24ヶ月
更新料	新賃料 1ヶ月	契約期間	2年
駐車場	近隣駐車場 25000円/月 ~ 駐輪場		
その他費用	[一時金] 鍵交換代: 22,000円		
入居諸条件	ペット相談 法人相談		
保証会社	必須 初回月額賃料と共益費合計の50%、月々月額賃料と共益費合計の1%		
設備	エレベーター 24時間ゴミ出し可 敷地内ゴミ置き場 宅配BOX システムキッチン 対面式キッチン		
備考			

情報更新日 2024年9月17日

No.0000020471



東京都知事(4)第86146号
(社)全国宅地建物取引業保証協会

ウィンズ 経堂店

東京都世田谷区経堂1丁目11-9

TEL:03-5799-9195

E-mail: kyodo@friendlyhouse.co.jp

URL: http://friendlyhouse.es-ws.jp/

FAX:03-3420-8769



携帯サイトから物件詳細を閲覧できます!

取引態様	手数料負担の割合	貸主	借主
仲介先物	手数料配分の割合	元付	客付