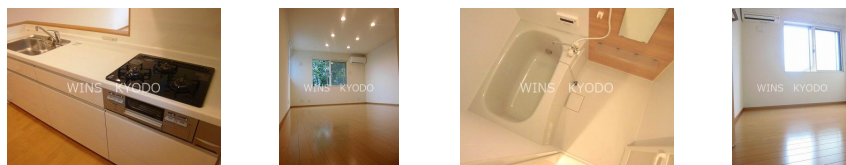
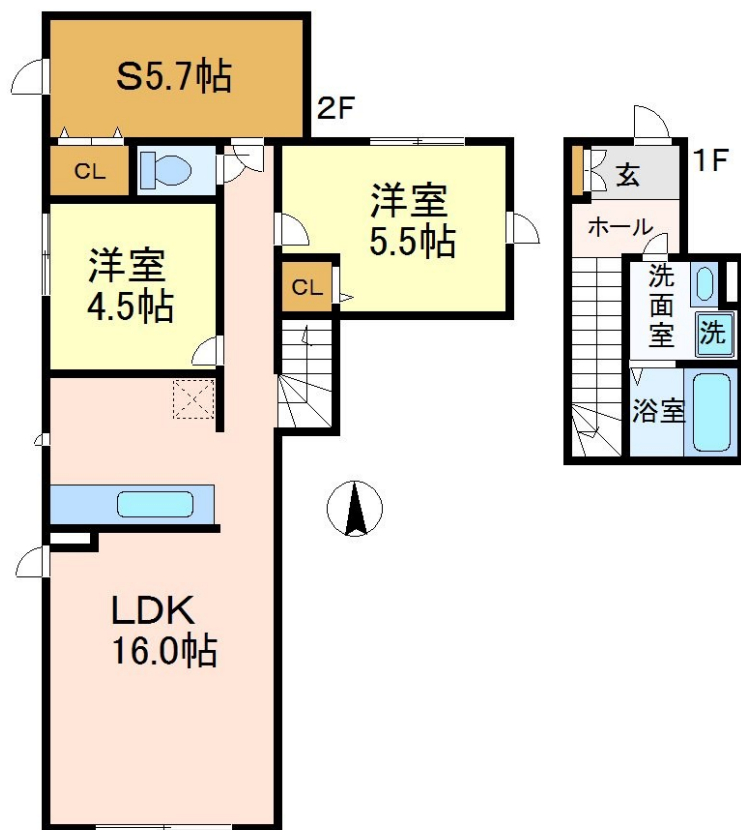


FOR RENT

外壁タイル張り 駅まで平坦 閑静な住宅街 平坦地 2F以上 ディンプルキー 玄関ホール 振り分け 角住戸 2面採光 3面採光
南面リビング 陽当たり良好 通風良好



間取りの「S」はサービスルーム(納戸)です。

図面と現況が異なる場合は現況が優先となります。

賃料	180,000円		
間取り	2SLDK	物件種別	アパート
管理費	5,000円	共益費	無
雑費	無		
敷金	無	礼金	1.5ヶ月
敷引/償却金	-/-	保証金	-
交通	小田急線 経堂駅 徒歩11分 小田急線 千歳船橋駅 徒歩19分		
物件所在地	東京都世田谷区桜2丁目		
建物名・部屋番号	Ivy Court		
構造・規模	軽量鉄骨 3階建 2階		
専有面積	72.81㎡	向き	南
築年月	2013年9月	入居時期	即時
仲介料	1.1ヶ月	損害保険	
更新料	新賃料 1ヶ月	契約期間	2年
駐車場	近隣駐車場 27000円/月 ~ 駐輪場		
その他費用	[一時金] クリーニング代: 82,500円		
入居諸条件	二人相談 法人相談		
保証会社	必須 初回契約時に35,000円、月々月額賃料と共益費合計の1% + 800円		
設備	敷地内ゴミ置き場 システムキッチン 対面式キッチン カウンターキッチン ガスコンロ設置済		
備考			

情報更新日 2024年11月21日

No.0000020559

東京都知事(4)第86146号
(社)全国宅地建物取引業保証協会

wins  **ウィンズ 経堂店**

東京都世田谷区経堂1丁目11-9
TEL:03-5799-9195
E-mail: kyodo@friendlyhouse.co.jp
URL: http://friendlyhouse.es-ws.jp/

FAX:03-3420-8769



携帯サイトから物件詳細を閲覧できます!

取引態様	手数料負担の割合	貸主	借主
仲介先物	手数料配分の割合	元付	客付