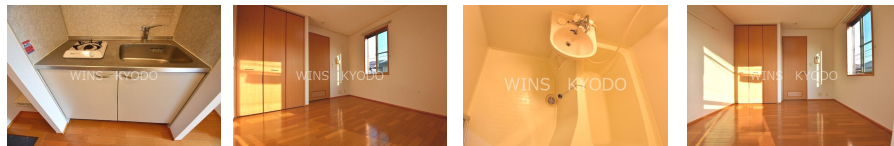
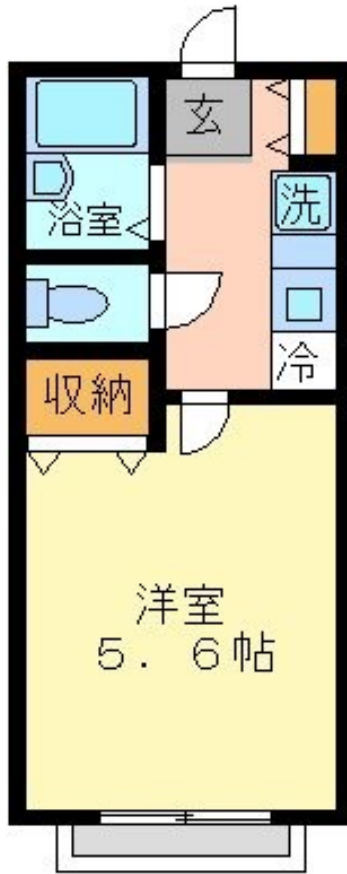
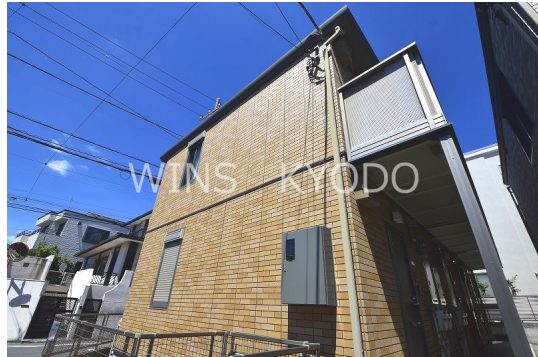


# FOR RENT

駅まで平坦 閑静な住宅街 平坦地 角住戸 2面採光 陽当たり良好 通風良好



間取りの「S」はサービスルーム(納戸)です。

図面と現況が異なる場合は現況が優先となります。

賃料	77,000円		
間取り	1K	物件種別	アパート
管理費	3,000円	共益費	無
雑費	無		
敷金	無	礼金	1ヶ月
敷引/償却金	-/-	保証金	-
交通	小田急線 経堂駅 徒歩8分 小田急線 豪徳寺駅 徒歩9分		
物件所在地	東京都世田谷区赤堤 1丁目		
建物名・部屋番号			
構造・規模	軽量鉄骨 2階建 1階		
専有面積	20.2㎡	向き	西
築年月	2006年8月	入居時期	即時
仲介料	1.1ヶ月	損害保険	
更新料	新賃料 1ヶ月	契約期間	2年
駐車場	近隣駐車場 25000円/月 ~ 駐輪場		
その他費用	[一時金] 鍵交換代: 27,500円 クリーニング代: 71,500円 [月次費用] 安心サポート料: 880円 リビングプロテクト総合保険: 800円		
入居諸条件	法人相談		
保証会社	必須 初回月額賃料と共益費合計の50%、2年後の更新時20%、口座振替事務手数料220円		
設備	敷地内ゴミ置き場 システムキッチン ガスコンロ設置済 ガスキッチン バス・トイレ別 バス有 シャワー		
備考			

情報更新日 2024年11月14日

No.0000020662



東京都知事(4)第86146号  
(社)全国宅地建物取引業保証協会

**ウィンズ 経堂店**

東京都世田谷区経堂 1丁目 11-9

TEL:03-5799-9195

E-mail: kyodo@friendlyhouse.co.jp

URL: http://friendlyhouse.es-ws.jp/

FAX:03-3420-8769



携帯サイトから物件詳細を閲覧できます!

取引態様	手数料負担の割合	貸主	借主
仲介先物	手数料配分の割合	元付	客付