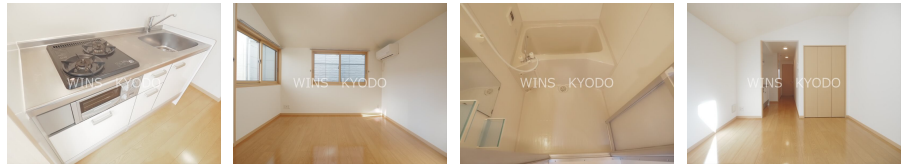
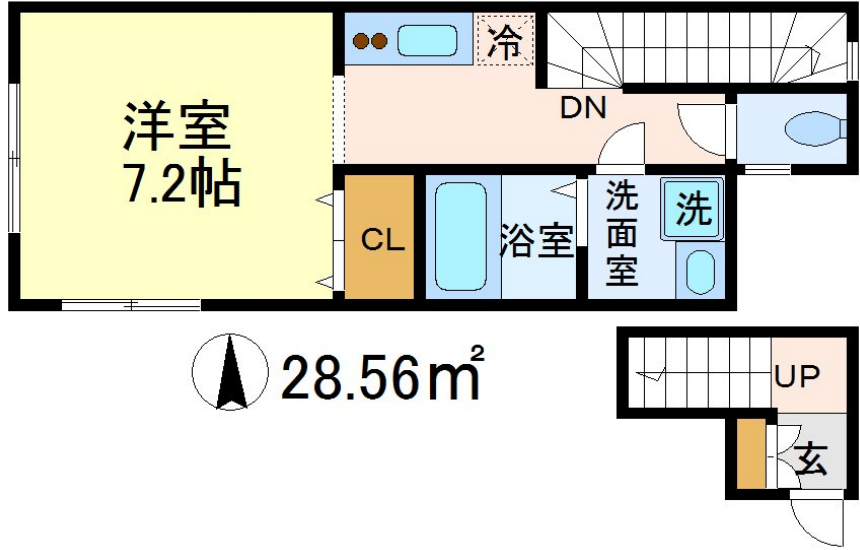


FOR RENT

外壁タイル張り 駅まで平坦 閑静な住宅街 平坦地 最上階 上階無し 2F以上 ダブルロック ディンプルキー ダブルディンプルキー 角住戸 2面採光 陽当たり良好 通風良好



間取りの「S」はサービスルーム(納戸)です。

図面と現況が異なる場合は現況が優先となります。

賃料	87,000円		
間取り	1K	物件種別	マンション
管理費	3,000円	共益費	無
雑費	無		
敷金	1ヶ月	礼金	1ヶ月
敷引/償却金	-/-	保証金	-
交通	小田急線 豪徳寺駅 徒歩3分 小田急線 経堂駅 徒歩15分		
物件所在地	東京都世田谷区豪徳寺1丁目		
建物名・部屋番号	メゾンド豪徳寺 203号室		
構造・規模	鉄骨 3階建 2階		
専有面積	28.56㎡	向き	西
築年月	2011年11月	入居時期	相談
仲介料	1.1ヶ月	損害保険	
更新料	新賃料 1ヶ月	契約期間	2年
駐車場	近隣駐車場 28000円/月 ~ 駐輪場		
その他費用	[一時金] 鍵交換代: 11,000円 [月次費用] 補償付帯費: 1,210円 [備考] 町会費300円/月		
入居諸条件	法人相談		
保証会社	必須(オリコフォレントインシュア) 月々550円		
設備	敷地内ゴミ置き場 システムキッチン ガスコンロ設置可 ガスレンジ付 2口コンロ ガスキッチン		
備考			

情報更新日 2024年11月21日

No.0000020693



東京都知事(4)第86146号
(社)全国宅地建物取引業保証協会

ウィンズ 経堂店

東京都世田谷区経堂1丁目11-9
TEL:03-5799-9195
E-mail: kyodo@friendlyhouse.co.jp
URL: http://friendlyhouse.es-ws.jp/

FAX:03-3420-8769



携帯サイトから物件詳細を閲覧できます!

取引態様	手数料負担の割合	貸主	借主
仲介先物	手数料配分の割合	元付	客付