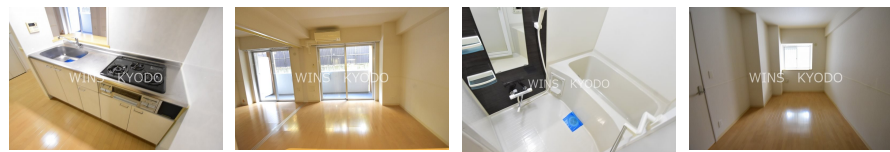


FOR RENT

ペット小型犬2匹まで・閑静な住宅街のペット可低

耐震構造 外壁タイル張り 閑静な住宅街 2F以上 オートロック モニタ付オートロック ダブルロック ディンプルキー ダブルディンプルキー 玄関ホール 振り分け 角住戸 南西角住戸 南面2室 2面採光



間取りの「S」はサービスルーム(納戸)です。

図面と現況が異なる場合は現況が優先となります。

賃料	195,000円		
間取り	2LDK	物件種別	マンション
管理費	15,000円	共益費	無
雑費	無		
敷金	無	礼金	30万円
敷引/償却金	-/-	保証金	-
交通	小田急線 祖師ヶ谷大蔵駅 徒歩14分 小田急線 成城学園前駅 徒歩16分		
物件所在地	東京都世田谷区砧7丁目		
建物名・部屋番号	アビティ砧 209号室		
構造・規模	鉄筋コンクリート 3階建 2階		
専有面積	54.22㎡	向き	南
築年月	2010年5月	入居時期	2024年12月7日予定
仲介料	1.1ヶ月	損害保険	有
更新料	新賃料 1ヶ月	契約期間	2年
駐車場	有(敷地内) 27500円/月 ~ 駐輪場		
その他費用	[一時金] ルームクリーニング代: 60,500円		
入居諸条件	ペット可 二人相談 法人相談		
保証会社	必須 初回契約時に35,000円、月々月額賃料と共益費合計の1%+800円		
設備	エレベーター 24時間ゴミ出し可 敷地内ゴミ置き場 宅配BOX システムキッチン 対面式キッチン		
備考			

情報更新日 2024年11月12日

No.0000020695



東京都知事(4)第86146号
(社)全国宅地建物取引業保証協会

ウィンズ 経堂店

東京都世田谷区経堂1丁目11-9

TEL:03-5799-9195

E-mail: kyodo@friendlyhouse.co.jp

URL: http://friendlyhouse.es-ws.jp/

FAX:03-3420-8769



携帯サイトから物件詳細を閲覧できます!

取引態様	手数料負担の割合	貸主	借主
仲介先物	手数料配分の割合	元付	客付