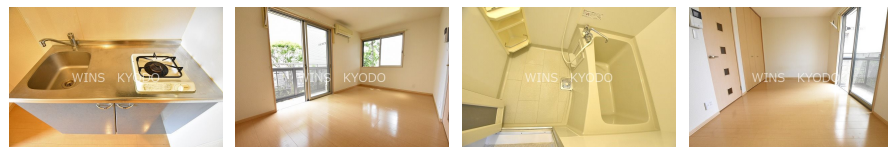


FOR RENT

閑静な住宅街 緑豊かな住宅地 南面バルコニー 1フロア2住戸 角住戸 東南角住戸 2面採光 陽当たり良好 通風良好



間取りの「S」はサービスルーム(納戸)です。

図面と現況が異なる場合は現況が優先となります。

賃料	78,000円		
間取り	1K	物件種別	アパート
管理費	無	共益費	無
雑費	-		
敷金	1ヶ月	礼金	無
敷引/償却金	-/-	保証金	-
交通	小田急線 祖師ヶ谷大蔵駅 徒歩12分 小田急線 成城学園前駅 徒歩14分		
物件所在地	東京都世田谷区砧7丁目		
建物名・部屋番号	グリーンコート(砧) 102号室		
構造・規模	軽量鉄骨 2階建 1階		
専有面積	28.26㎡	向き	南西
築年月	2004年2月	入居時期	相談
仲介料	1.1ヶ月	損害保険	有 20,000円 24ヶ月
更新料	新賃料 1ヶ月	契約期間	2年
駐車場	有(敷地内) 22000円/月 ~ 駐輪場		
その他費用	[一時金] 鍵交換代: 22,000円		
入居諸条件	法人相談		
保証会社	必須 初回契約時に月額賃料と共益費合計の50%、以降1年毎に1万円。その他プランあります		
設備	システムキッチン ガスキッチン バス・トイレ別 バス有 脱衣所 シャワー トイレ有 洗面台		
備考			

情報更新日 2024年11月18日

No.0000020757



東京都知事(4)第86146号

(社)全国宅地建物取引業保証協会

ウィンズ 経堂店

東京都世田谷区経堂1丁目11-9

TEL:03-5799-9195

E-mail: kyodo@friendlyhouse.co.jp

URL: http://friendlyhouse.es-ws.jp/

FAX:03-3420-8769



携帯サイトから物件詳細を閲覧できます!

取引態様	手数料負担の割合	貸主	借主
仲介先物	手数料配分の割合	元付	客付