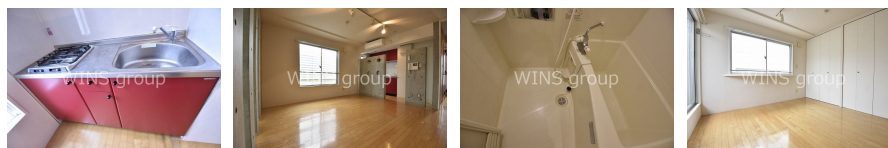


FOR RENT

耐震構造 デザイナーズ 外壁コンクリート 外壁タイル張り 駅まで平坦 駅前 閑静な住宅街 一種低層 緑豊かな住宅地 高層階 2F以上 オートロック モニタ付オートロック セキュリティ有り 角住戸



間取りの「S」はサービスルーム(納戸)です。

図面と現況が異なる場合は現況が優先となります。

賃料	138,000円		
間取り	1K	物件種別	マンション
管理費	6,000円	共益費	無
雑費	無		
敷金	1ヶ月	礼金	1ヶ月
敷引/償却金	-/-	保証金	-
交通	小田急線 豪徳寺駅 徒歩5分 小田急線 経堂駅 徒歩19分		
物件所在地	東京都世田谷区赤堤 2丁目		
建物名・部屋番号	205号室		
構造・規模	鉄筋コンクリート 4階建 2階		
専有面積	40.41m ²	向き	南
築年月	2005年3月	入居時期	相談
仲介料	-	損害保険	有 18,000円 24ヶ月
更新料	新賃料 1ヶ月	契約期間	2年
駐車場	近隣駐車場 23000円/月 ~ 駐輪場		
その他費用	[一時金] 鍵交換代: 24,200円 [月次費用] 24時間サポート: 770円		
入居諸条件	二人可 法人相談 ルームシェア可 単身限定		
保証会社	可 契約時、月額支払総賃料の100%/毎月1.5%		
設備	敷地内ゴミ置き場 システムキッチン ガスコンロ設置済 ガスレンジ付 ガスキッチン バス・トイレ別		
備考			

情報更新日 2024年11月10日

No.0000020764



東京都知事(4)第86146号
(社)全国宅地建物取引業保証協会
ウィンズ 経堂店
東京都世田谷区経堂 1丁目 11-9
TEL:03-5799-9195
E-mail: kyodo@friendlyhouse.co.jp
URL: http://friendlyhouse.es-ws.jp/

FAX:03-3420-8769



携帯サイトから物件詳細を閲覧できます!

取引態様	手数料負担の割合	貸主	借主
仲介先物	手数料配分の割合	元付	客付