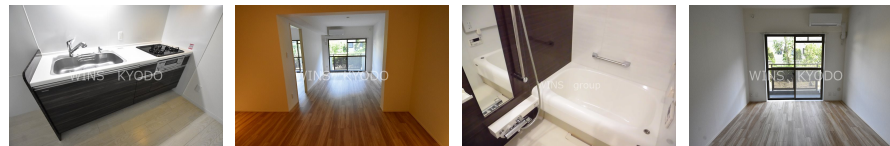


FOR RENT

敷地内駐車場・閑静な住宅街の低層マンション・

防犯カメラ 外壁タイル張り 駅まで平坦 閑静な住宅街 平坦地 緑豊かな住宅地 南面バルコニー 内装リフォーム済 最上階 上階無し 2F以上 ダブルロック ディンプルキー 玄関ホール 振り分け 角住戸



間取りの「S」はサービスルーム(納戸)です。

図面と現況が異なる場合は現況が優先となります。

| | | | |
|----------|---|------|----------------|
| 賃料 | 219,000円 | | |
| 間取り | 2LDK | 物件種別 | マンション |
| 管理費 | 15,000円 | 共益費 | 無 |
| 雑費 | 無 | | |
| 敷金 | 1ヶ月 | 礼金 | 1ヶ月 |
| 敷引/償却金 | -/- | 保証金 | - |
| 交通 | 小田急線 千歳船橋駅 徒歩6分 小田急線 経堂駅 徒歩21分 | | |
| 物件所在地 | 東京都世田谷区船橋 1丁目 | | |
| 建物名・部屋番号 | | | |
| 構造・規模 | 鉄筋コンクリート 3階建 3階 | | |
| 専有面積 | 67.18㎡ | 向き | 南 |
| 築年月 | 1995年8月中旬 | 入居時期 | 2024年11月下旬予定 |
| 仲介料 | 1.1ヶ月 | 損害保険 | 有 15,980円 24ヶ月 |
| 更新料 | 新賃料 1ヶ月 | 契約期間 | 2年 |
| 駐車場 | 有(敷地内) 19800円/月 ~ 駐輪場 | | |
| その他費用 | [一時金] カード登録手数料: 5,500円 [備考] 口座振替料110円/月 | | |
| 入居諸条件 | 二人可 法人可 子供相談 | | |
| 保証会社 | 可 契約時月額支払い総賃料の50%・月額保証料賃料等の1% | | |
| 設備 | 敷地内ゴミ置き場 宅配BOX システムキッチン ガスコンロ設置済 ガスレンジ付 2口コンロ | | |
| 備考 | | | |

情報更新日 2024年11月10日

No.0000020778

東京都知事(4)第86146号
(社)全国宅地建物取引業保証協会



ウィンズ 経堂店

東京都世田谷区経堂 1丁目 11-9

TEL:03-5799-9195

E-mail: kyodo@friendlyhouse.co.jp

URL: http://friendlyhouse.es-ws.jp/

FAX:03-3420-8769



携帯サイトから物件詳細を閲覧できます!

| | | | |
|------|----------|----|----|
| 取引態様 | 手数料負担の割合 | 貸主 | 借主 |
| 仲介先物 | 手数料配分の割合 | 元付 | 客付 |