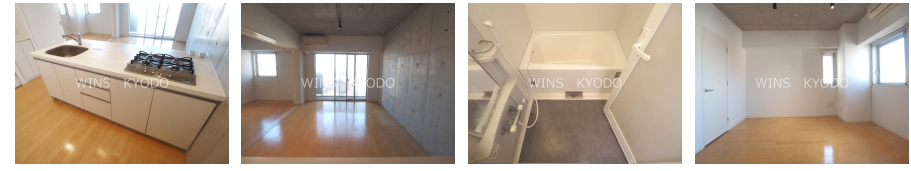


# FOR RENT

外壁コンクリート 駅まで平坦 平坦地 南面バルコニー 高層階 2F以上 オートロック モニタ付オートロック ダブルロック  
 ディンプルキー ダブルディンプルキー 角住戸 東南角住戸 南面2室 2面採光



間取りの「S」はサービスルーム(納戸)です。

図面と現況が異なる場合は現況が優先となります。

賃料	168,000円		
間取り	1LDK	物件種別	マンション
管理費	10,000円	共益費	無
雑費	無		
敷金	1ヶ月	礼金	1ヶ月
敷引/償却金	-/-	保証金	-
交通	小田急線 成城学園前駅 徒歩2分 小田急線 祖師ヶ谷大蔵駅 徒歩12分		
物件所在地	東京都世田谷区成城2丁目		
建物名・部屋番号			
構造・規模	鉄筋コンクリート 9階建 6階		
専有面積	44.43㎡	向き	南東
築年月	2007年3月	入居時期	2024年12月中旬予定
仲介料	1.1ヶ月	損害保険	有 19,000円
更新料	新賃料 1ヶ月	契約期間	2年
駐車場	駐輪場		
その他費用	[一時金] 暮らしのサポートサービス : 16,500円		
入居諸条件	二人可 法人相談		
保証会社	必須 契約時月額支払い総賃料の20% -、月々月額賃料と共益費合計の1%		
設備	エレベーター 敷地内ゴミ置き場 宅配BOX システムキッチン 対面式キッチン カウンターキッチン		
備考			

情報更新日 2024年11月17日

No.0000020806

東京都知事(4)第86146号  
 (社)全国宅地建物取引業保証協会  
**ウィンズ 経堂店**  
 東京都世田谷区経堂1丁目11-9  
 TEL:03-5799-9195 FAX:03-3420-8769  
 E-mail: kyodo@friendlyhouse.co.jp  
 URL: http://friendlyhouse.es-ws.jp/



携帯サイトから物件詳細を閲覧できます！

取引態様	手数料負担の割合	貸主	借主
仲介先物	手数料配分の割合	元付	客付