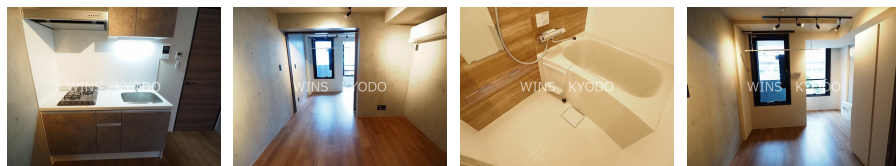
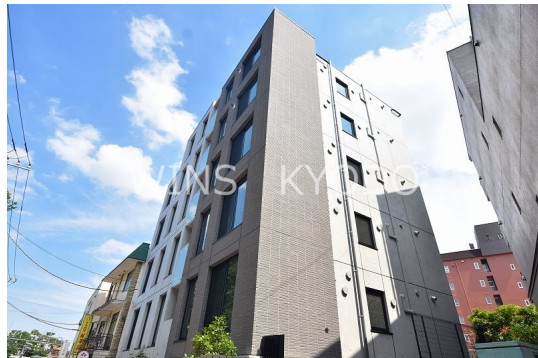


外壁コンクリート 外壁タイル張り 駅まで平坦 平坦地 2F以上 オートロック ダブルロック ディンプルキー ダブルディンプルキー 玄関ホール 通風良好



間取りの「S」はサービスルーム(納戸)です。

図面と現況が異なる場合は現況が優先となります。

| | | | |
|----------|--|------|-------|
| 賃料 | 149,000円 | | |
| 間取り | 1LDK | 物件種別 | マンション |
| 管理費 | 10,000円 | 共益費 | 無 |
| 雑費 | - | | |
| 敷金 | 無 | 礼金 | 無 |
| 敷引/償却金 | -/- | 保証金 | - |
| 交通 | 小田急線 成城学園前駅 徒歩3分 小田急線 祖師ヶ谷大蔵駅 徒歩10分 | | |
| 物件所在地 | 東京都世田谷区成城6丁目 | | |
| 建物名・部屋番号 | GRANPASEO成城学園前 402号室 | | |
| 構造・規模 | 鉄筋コンクリート 5階建 3階 | | |
| 専有面積 | 30.41㎡ | 向き | 北 |
| 築年月 | 2024年5月 | 入居時期 | 即時 |
| 仲介料 | 1.1ヶ月 | 損害保険 | 有 |
| 更新料 | 新賃料 1ヶ月 | 契約期間 | 2年 |
| 駐車場 | 駐輪場 | | |
| その他費用 | | | |
| 入居諸条件 | 二人可 法人相談 | | |
| 保証会社 | 必須 初回契約時に月額賃料と共益費合計の50%、月額保証料1,000円、事務手数料賃料と共益費合計の | | |
| 設備 | エレベーター 風除室 敷地内ゴミ置き場 宅配BOX システムキッチン 対面式キッチン | | |
| 備考 | | | |

情報更新日 2024年11月17日

No.0000020881

東京都知事(4)第86146号
(社)全国宅地建物取引業保証協会

wins  **ウィンズ 経堂店**

東京都世田谷区経堂1丁目11-9
TEL:03-5799-9195
E-mail: kyodo@friendlyhouse.co.jp
URL: http://friendlyhouse.es-ws.jp/

FAX:03-3420-8769



携帯サイトから物件詳細を閲覧できます!

| | | | |
|------|----------|----|----|
| 取引態様 | 手数料負担の割合 | 貸主 | 借主 |
| 仲介先物 | 手数料配分の割合 | 元付 | 客付 |