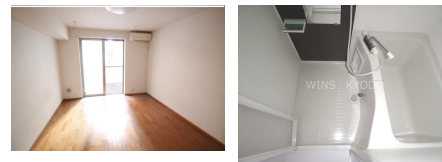


FOR RENT

駅まで平坦 閑静な住宅街 平坦地 緑豊かな住宅地 南面バルコニー オートロック 陽当たり良好 眺望良好 通風良好



間取りの「S」はサービスルーム(納戸)です。

図面と現況が異なる場合は現況が優先となります。

賃料	78,000円		
間取り	1K	物件種別	アパート
管理費	無	共益費	2,000円
雑費	-		
敷金	1ヶ月	礼金	1ヶ月
敷引/償却金	-/-	保証金	-
交通	小田急線 狛江駅 徒歩4分 小田急線 和泉多摩川駅 徒歩11分		
物件所在地	東京都狛江市東和泉1丁目		
建物名・部屋番号			
構造・規模	軽量鉄骨 2階建 1階		
専有面積	25.92㎡	向き	南
築年月	2007年1月	入居時期	相談
仲介料	1.1ヶ月	損害保険	有
更新料	新賃料 1ヶ月	契約期間	2年
駐車場	近隣駐車場 20000円/月 ~ 駐輪場		
その他費用	[一時金] 鍵交換代: 20,900円		
入居諸条件	性別女性限定 法人相談		
保証会社	必須 初回契約時に月額賃料と共益費合計の55%、月々月額賃料と共益費合計の2.2%、24時間サポート		
設備	システムキッチン ガスコンロ設置済 2口コンロ グリル ガスキッチン バス・トイレ別 バス有 脱衣所		
備考			

情報更新日 2024年11月22日

No.0000020907

東京都知事(4)第86146号
(社)全国宅地建物取引業保証協会

wins 
Lease information pavilion

ウィンズ 経堂店
東京都世田谷区経堂1丁目11-9
TEL:03-5799-9195
E-mail: kyodo@friendlyhouse.co.jp
URL: http://friendlyhouse.es-ws.jp/

FAX:03-3420-8769



携帯サイトから物件詳細を閲覧できます!

取引態様	手数料負担の割合	貸主	借主
仲介元付(一般)	手数料配分の割合	元付	客付