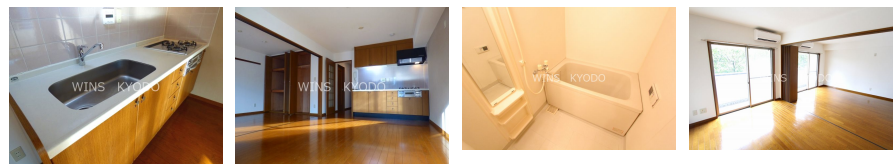


FOR RENT

小田急線・京王線を中心に 20店舗のネット

外壁タイル張り 駅まで平坦 閑静な住宅街 平坦地 緑豊かな住宅地 南面バルコニー 高層階 最上階 上階無し 2F以上 オートロック 玄関ホール 振り分け 角住戸 南西角住戸 南面2室 2面採光



間取りの「S」はサービスルーム(納戸)です。

図面と現況が異なる場合は現況が優先となります。

賃料	135,000円		
間取り	1LDK	物件種別	マンション
管理費	5,000円	共益費	無
雑費	無		
敷金	1ヶ月	礼金	1ヶ月
敷引/償却金	-/-	保証金	-
交通	小田急線 千歳船橋駅 徒歩6分 小田急線 祖師ヶ谷大蔵駅 徒歩15分		
物件所在地	東京都世田谷区桜丘5丁目		
建物名・部屋番号	ハイエスト桜丘 307号室		
構造・規模	鉄筋コンクリート 3階建 3階		
専有面積	48.4㎡	向き	南
築年月	1997年3月	入居時期	即時
仲介料	1.1ヶ月	損害保険	有
更新料	新賃料 1ヶ月	契約期間	2年
駐車場	有(敷地内) 25000円/月 ~ 駐輪場		
その他費用	[一時金] 鍵交換代: 20,900円		
入居諸条件	二人可 法人相談		
保証会社	可 初回契約時に月額賃料と共益費合計の55%、月々月額賃料と共益費合計の2.2%、24時間サポート		
設備	敷地内ゴミ置き場 システムキッチン オープンキッチン ガスコンロ設置可 ガスレンジ付 3口以上コンロ		
備考			

情報更新日 2024年11月19日

No.0000020951

東京都知事(4)第86146号
(社)全国宅地建物取引業保証協会

wins 経堂店
Lease information pavilion

東京都世田谷区経堂1丁目11-9
TEL:03-5799-9195
E-mail: kyodo@friendlyhouse.co.jp
URL: http://friendlyhouse.es-ws.jp/

FAX:03-3420-8769



携帯サイトから物件詳細を閲覧できます!

取引態様	手数料負担の割合	貸主	借主
	手数料配分の割合	元付	客付
仲介元付(一般)			