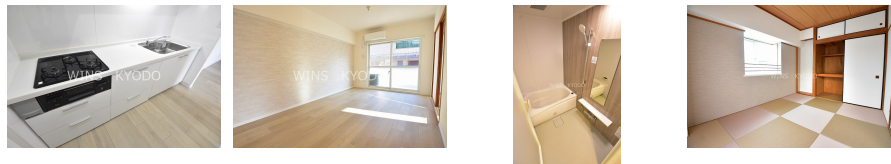


FOR RENT

防犯カメラ 外壁タイル張り 駅まで平坦 閑静な住宅街 平坦地 緑豊かな住宅地 南面バルコニー 内装リフォーム済 壁紙張替済 リノベーション 2F以上 玄関ホール 振り分け 南面2室 南面リビング



間取りの「S」はサービスルーム(納戸)です。

図面と現況が異なる場合は現況が優先となります。

賃料	180,000円		
間取り	2LDK	物件種別	マンション
管理費	10,000円	共益費	無
雑費	無		
敷金	1ヶ月	礼金	1ヶ月
敷引/償却金	-/-	保証金	-
交通	小田急線 祖師ヶ谷大蔵駅 徒歩8分 小田急線 千歳船橋駅 徒歩17分		
物件所在地	東京都世田谷区砧4丁目		
建物名・部屋番号	コスモロード世田谷砧 305号室		
構造・規模	鉄筋コンクリート 5階建 3階		
専有面積	56.33㎡	向き	南西
築年月	1989年9月	入居時期	相談
仲介料	1.1ヶ月	損害保険	有 15,980円 24ヶ月
更新料	新賃料 1ヶ月	契約期間	2年
駐車場	有(敷地内) 22000円/月 ~ 1台駐車可 駐輪場		
その他費用	[一時金] 鍵交換費用: 22,000円 [備考] 口座振替料110円		
入居諸条件	ペット不可 二人可 法人相談 子供相談		
保証会社	必須 初回月額賃料と共益費合計の50%、月々月額賃料と共益費合計の1%		
設備	エレベーター 24時間ゴミ出し可 風除室 敷地内ゴミ置き場 宅配BOX システムキッチン		
備考			

情報更新日 2024年11月19日

No.0000020983



東京都知事(4)第86146号
(社)全国宅地建物取引業保証協会

ウィンズ 経堂店

東京都世田谷区経堂1丁目11-9

TEL:03-5799-9195

E-mail: kyodo@friendlyhouse.co.jp

URL: http://friendlyhouse.es-ws.jp/

FAX:03-3420-8769



携帯サイトから物件詳細を閲覧できます!

取引態様	手数料負担の割合	貸主	借主
仲介先物	手数料配分の割合	元付	客付