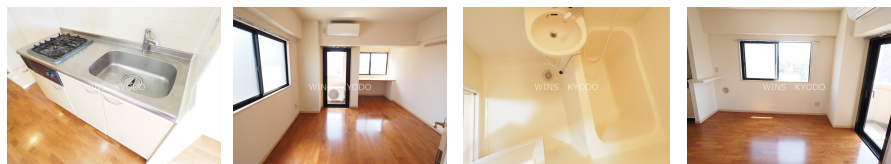


# FOR RENT

防犯カメラ 外壁タイル張り 駅まで平坦 平坦地 2F以上 オートロック 角住戸 2面採光 眺望良好 通風良好



間取りの「S」はサービスルーム(納戸)です。

図面と現況が異なる場合は現況が優先となります。

賃料	74,000円		
間取り	1K	物件種別	マンション
管理費	8,000円	共益費	無
雑費	無		
敷金	0.5ヶ月	礼金	1ヶ月
敷引/償却金	-/-	保証金	-
交通	小田急線 祖師ヶ谷大蔵駅 徒歩18分 小田急線 千歳船橋駅 徒歩26分		
物件所在地	東京都世田谷区大蔵2丁目		
建物名・部屋番号			
構造・規模	鉄筋コンクリート 7階建 4階		
専有面積	26.23㎡	向き	西
築年月	2004年11月	入居時期	2025年1月15日予定
仲介料	1.1ヶ月	損害保険	
更新料	新賃料 1ヶ月	契約期間	2年
駐車場	近隣駐車場 23000円/月 ~ 駐輪場		
その他費用	[月次費用] 町会費：100円 保険料：800円 CATV代：1,650円		
入居諸条件	法人相談 単身可		
保証会社	必須 契約時に10,000円		
設備	エレベーター 敷地内ゴミ置き場 システムキッチン ガスコンロ設置済 2口コンロ ガスキッチン		
備考			

情報更新日 2024年11月14日

No.0000020991



東京都知事(4)第86146号  
(社)全国宅地建物取引業保証協会

**ウィンズ 経堂店**

東京都世田谷区経堂1丁目11-9

TEL:03-5799-9195

E-mail: kyodo@friendlyhouse.co.jp

URL: http://friendlyhouse.es-ws.jp/

FAX:03-3420-8769



携帯サイトから物件詳細を閲覧できます!

取引態様	手数料負担の割合	貸主	借主
仲介先物	手数料配分の割合	元付	客付