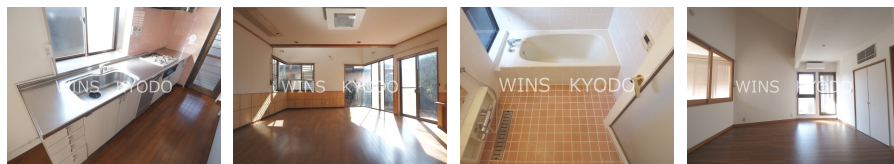
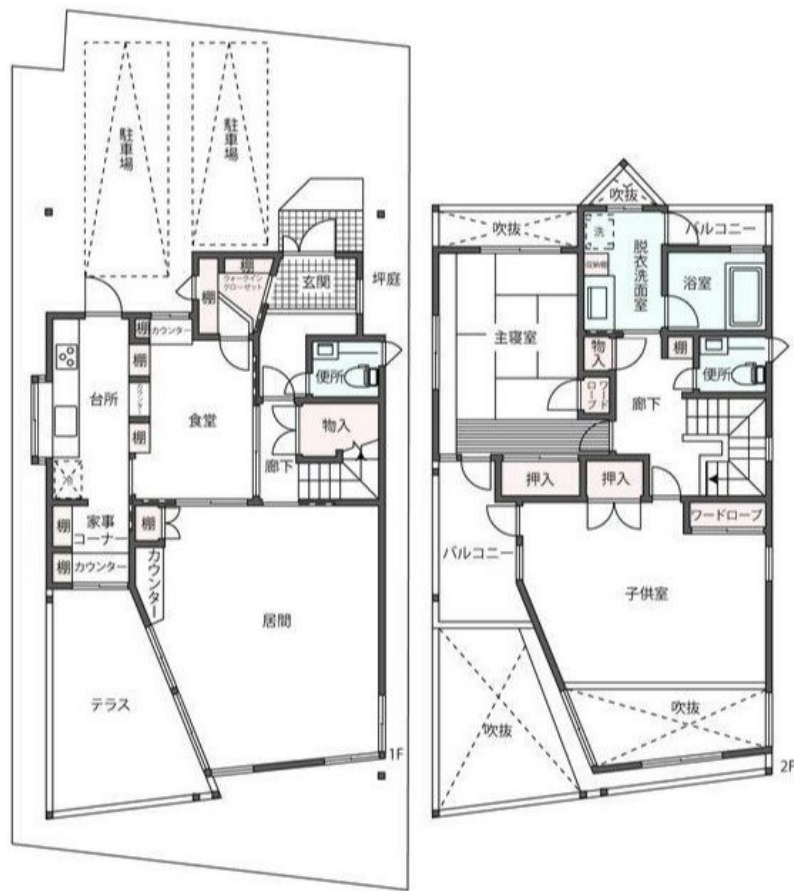


FOR RENT

駅まで平坦 閑静な住宅街 平坦地 最上階 上階無し 2F以上 玄関ホール 振り分け 吹抜け 角住戸 2面採光 陽当たり良好 通風良好



間取りの「S」はサービスルーム(納戸)です。

図面と現況が異なる場合は現況が優先となります。

賃料	200,000円		
間取り	2LDK	物件種別	戸建
管理費	10,000円	共益費	無
雑費	-		
敷金	2ヶ月	礼金	1ヶ月
敷引/償却金	-/-	保証金	-
交通	小田急線 狛江駅 徒歩6分 小田急線 和泉多摩川駅 徒歩15分		
物件所在地	東京都狛江市中和泉1丁目4-24		
建物名・部屋番号	中和泉1丁目戸建て(1-4-24)		
構造・規模	木造 2階建 1-2階		
専有面積	127.45㎡	向き	
築年月	1995年7月	入居時期	即時
仲介料	1.1ヶ月	損害保険	有 10,400円 12ヶ月
更新料	新賃料 1ヶ月	契約期間	2年
駐車場	付(無料) 2台駐車可 駐輪場 バイク置き場		
その他費用			
入居諸条件	ペット相談 法人相談		
保証会社	必須 初回契約時に月額賃料の50%、月々月額賃料の1.5%		
設備	システムキッチン ガスコンロ設置済 2口コンロ 3口以上コンロ グリル ガス キッチンバス・トイレ別		
備考			

情報更新日 2024年11月12日

No.0000021042



東京都知事(4)第86146号
(社)全国宅地建物取引業保証協会

ウィンズ 経堂店

東京都世田谷区経堂1丁目11-9

TEL:03-5799-9195

E-mail: kyodo@friendlyhouse.co.jp

URL: http://friendlyhouse.es-ws.jp/

FAX:03-3420-8769



携帯サイトから物件詳細を閲覧できます!

取引態様	手数料負担の割合	貸主	借主
仲介先物	手数料配分の割合	元付	客付