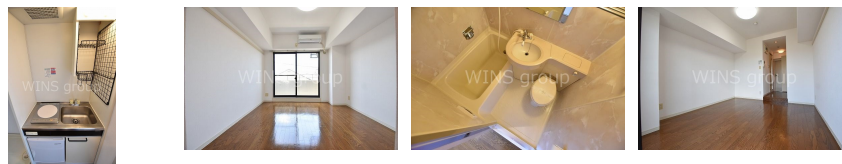
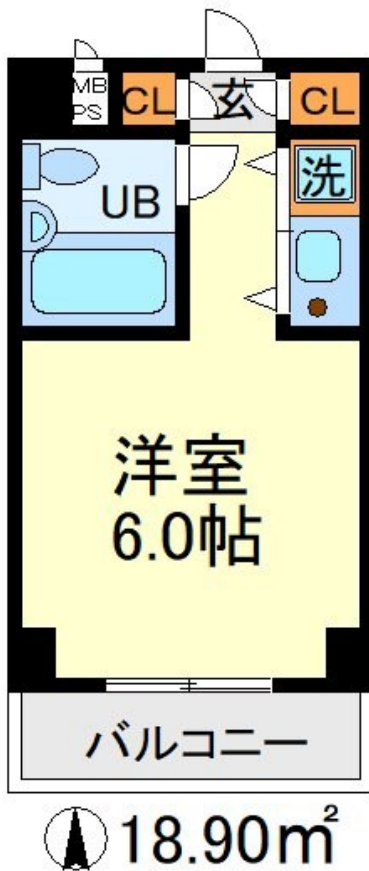


# FOR RENT

防犯カメラ 外壁タイル張り 分譲タイプ 駅まで平坦 平坦地 南面バルコニー 内装リフォーム済 リノベーション 高層階 2F  
以上 オートロック モニタ付オートロック セキュリティ有り 玄関ホール



間取りの「S」はサービスルーム(納戸)です。

図面と現況が異なる場合は現況が優先となります。

|          |   |      |                |
|----------|---|------|----------------|
| 賃料       | 56,000円   |      |                |
| 間取り      | 1K  | 物件種別 | マンション          |
| 管理費      | 9,000円  | 共益費  | 無              |
| 雑費       | 無   |      |                |
| 敷金       | 1ヶ月   | 礼金   | 1ヶ月            |
| 敷引/償却金   | -/-   | 保証金  | -              |
| 交通       | 小田急線 梅ヶ丘駅 徒歩2分<br>小田急線 豪徳寺駅 徒歩7分                  |      |                |
| 物件所在地    | 東京都世田谷区梅丘1丁目                                      |      |                |
| 建物名・部屋番号 | 204号室   |      |                |
| 構造・規模    | 鉄筋コンクリート 5階建 2階                                   |      |                |
| 専有面積     | 18.9m <sup>2</sup>                                | 向き   | 南西             |
| 築年月      | 1992年4月   | 入居時期 | 即時             |
| 仲介料      | -   | 損害保険 | 有 20,000円 24ヶ月 |
| 更新料      | 新賃料 1ヶ月   | 契約期間 | 2年             |
| 駐車場      | 近隣駐車場 25000円/月 ~ 駐輪場 バイク置き場                       |      |                |
| その他費用    | [一時金] 鍵交換代: 23,100円                               |      |                |
| 入居諸条件    | 法人相談  |      |                |
| 保証会社     | 可 契約時、月額支払総賃料の50%・月次保証料800円                       |      |                |
| 設備       | エレベーター 敷地内ゴミ置き場 システムキッチン ガスコンロ設置済 IHクッキングヒーター バス有 |      |                |
| 備考       |   |      |                |

情報更新日 2024年11月14日

No.0000021054



東京都知事(4)第86146号  
(社)全国宅地建物取引業保証協会

**ウィンズ 経堂店**

東京都世田谷区経堂1丁目11-9

TEL:03-5799-9195

E-mail: kyodo@friendlyhouse.co.jp

URL: http://friendlyhouse.es-ws.jp/

FAX:03-3420-8769



携帯サイトから物件詳細を閲覧できます!

|      |          |    |    |
|------|----------|----|----|
| 取引態様 | 手数料負担の割合 | 貸主 | 借主 |
| 仲介先物 | 手数料配分の割合 | 元付 | 客付 |