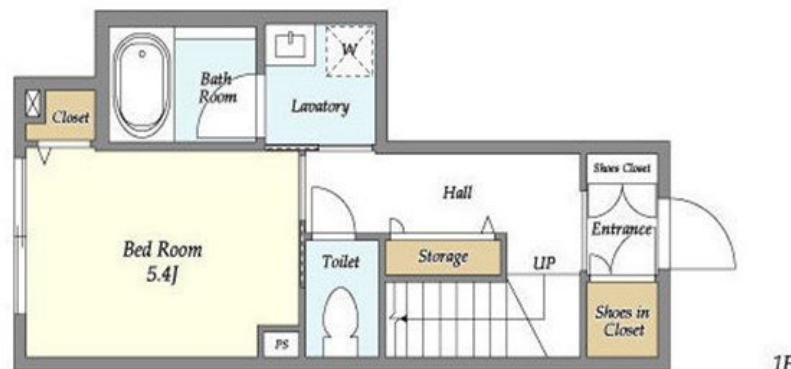
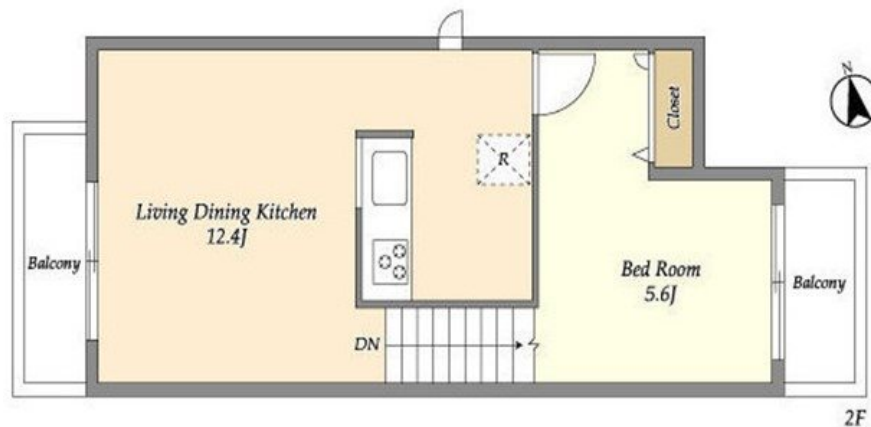


FOR RENT

新築

駅まで平坦 閑静な住宅街 平坦地 最上階 上階無し 2F以上 ダブルロック ディンプルキー ダブルディンプルキー ロフト 玄関ホール 振り分け 角住戸 2面採光 陽当たり良好 通風良好



賃料	202,000円		
間取り	2LDK	物件種別	テラスハウス
管理費	無	共益費	3,000円
雑費	-		
敷金	1ヶ月	礼金	2ヶ月
敷引/償却金	-/-	保証金	-
交通	小田急線 経堂駅 徒歩5分 東急世田谷線 山下(東京)駅 徒歩14分		
物件所在地	東京都世田谷区宮坂3丁目		
建物名・部屋番号			
構造・規模	木造 2階建 1-2階		
専有面積	58.5㎡	向き	東
築年月	2024年12月	入居時期	2024年12月上旬予定
仲介料	1.1ヶ月	損害保険	有 34,760円 24ヶ月
更新料	新賃料 1ヶ月	契約期間	2年
駐車場	付(無料) 駐輪場		
その他費用			
入居諸条件	二人相談 法人相談		
保証会社	必須 初回契約時に月額賃料と共益費合計の50%、月々月額賃料と共益費合計の1%		
設備	敷地内ゴミ置き場 システムキッチン 対面式キッチン ガスコンロ設置済 2口コンロ 3口以上コンロ		
備考	解約2ヶ月通知 法人契約で保証会社を利用しない場合は敷金2ヶ月		

間取りの「S」はサービスルーム(納戸)です。

図面と現況が異なる場合は現況が優先となります。

情報更新日 2024年11月20日

No.0000021073

東京都知事(4)第86146号
(社)全国宅地建物取引業保証協会



ウィンズ 経堂店

東京都世田谷区経堂1丁目11-9

TEL:03-5799-9195

E-mail: kyodo@friendlyhouse.co.jp

URL: http://friendlyhouse.es-ws.jp/

FAX:03-3420-8769



携帯サイトから物件詳細を閲覧できます!

取引態様	手数料負担の割合	貸主	借主
仲介先物	手数料配分の割合	元付	客付