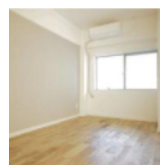
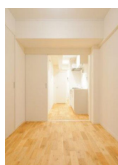


FOR RENT

駅まで平坦 閑静な住宅街 平坦地 内装リフォーム済 リノベーション 2F以上 玄関ホール 眺望良好 通風良好



間取りの「S」はサービスルーム(納戸)です。

図面と現況が異なる場合は現況が優先となります。

賃料	159,000円		
間取り	1LDK	物件種別	マンション
管理費	5,000円	共益費	無
雑費	-		
敷金	1ヶ月	礼金	1ヶ月
敷引/償却金	-/-	保証金	-
交通	小田急線 経堂駅 徒歩7分 小田急線 千歳船橋駅 徒歩12分		
物件所在地	東京都世田谷区経堂1丁目		
建物名・部屋番号			
構造・規模	鉄筋コンクリート 3階建 2階		
専有面積	40.93㎡	向き	
築年月	1969年9月	入居時期	即時
仲介料	1.1ヶ月	損害保険	有 10,400円 12ヶ月
更新料	新賃料 1ヶ月	契約期間	2年
駐車場	近隣駐車場 26000円/月~		
その他費用			
入居諸条件	二人可 法人相談		
保証会社	必須 初回契約時に月額賃料と共益費合計の50%、月々月額賃料と共益費合計の1.5%		
設備	システムキッチン ガスコンロ設置済 2口コンロ 3口以上コンロ グリル バス・トイレ別 バス有		
備考	退去時清掃費用借主負担70,500円(税込み)		

情報更新日 2026年4月14日

No.0000021764



東京都知事(4)第86146号
(社)全国宅地建物取引業保証協会

ウィンズ 経堂店

東京都世田谷区経堂1丁目11-9

TEL:03-5799-9195

E-mail: kyodo@friendlyhouse.co.jp

URL: http://friendlyhouse.es-ws.jp/

FAX:03-3420-8769



携帯サイトから物件詳細を閲覧できます!

取引態様	手数料負担の割合	貸主	借主
仲介先物	手数料配分の割合	元付	客付