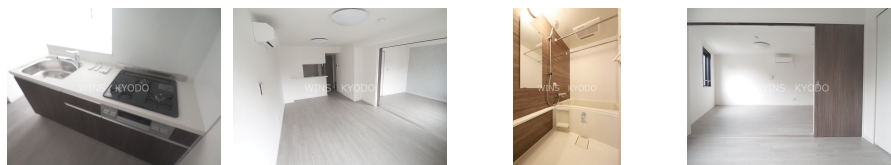


外壁コンクリート 駅まで平坦 閑静な住宅街 平坦地 2F以上 オートロック モニタ付オートロック ダブルロック ディンプルキー ダブルディンプルキー 玄関ホール 陽当たり良好 通風良好



間取りの「S」はサービスルーム(納戸)です。

図面と現況が異なる場合は現況が優先となります。

賃料	215,000円		
間取り	1LDK	物件種別	マンション
管理費	20,000円	共益費	無
雑費	-		
敷金	無	礼金	無
敷引/償却金	-/-	保証金	-
交通	小田急線 経堂駅 徒歩4分 東急世田谷線 山下(東京)駅 徒歩12分		
物件所在地	東京都世田谷区宮坂3丁目		
建物名・部屋番号	Mind Kyodo 202号室		
構造・規模	鉄筋コンクリート 4階建 2階		
専有面積	42.75㎡	向き	東
築年月	2024年12月	入居時期	即時
仲介料	1.1ヶ月	損害保険	有 25,000円 24ヶ月
更新料	新賃料 1.5ヶ月	契約期間	2年
駐車場	近隣駐車場 25000円/月~		
その他費用	[一時金] 鍵交換費用: 25,300円		
入居諸条件	ペット相談 二人相談 法人相談		
保証会社	必須 初回契約時に月額賃料と共益費合計の50%-		
設備	風除室 敷地内ゴミ置き場 宅配BOX システムキッチン 対面式キッチン ガスコンロ設置済 2口コンロ		
備考	1年未満の解約で総賃料2ヶ月分、一年以上2年未満の解約で総賃料1ヶ月分 ペット飼育時 敷金1ヶ月追加(償却) 犬・猫いずれか1匹(成長時体長50cm以下、体重10kg以下)		

情報更新日 2025年4月11日

No.0000022279



東京都知事(4)第86146号
(社)全国宅地建物取引業保証協会
ウィンズ 経堂店
東京都世田谷区経堂1丁目11-9
TEL:03-5799-9195
E-mail: kyodo@friendlyhouse.co.jp
URL: http://friendlyhouse.es-ws.jp/

FAX:03-3420-8769



携帯サイトから物件詳細を閲覧できます!

取引態様	手数料負担の割合	貸主	借主
仲介先物	手数料配分の割合	元付	客付