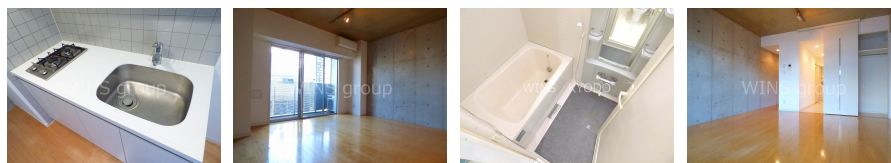


FOR RENT

外壁コンクリート 駅まで平坦 平坦地 2F以上 オートロック モニタ付オートロック ディンプルキー セキュリティ有り 玄関ホール 通風良好



間取りの「S」はサービスルーム(納戸)です。

図面と現況が異なる場合は現況が優先となります。

賃料	123,000円		
間取り	1K	物件種別	マンション
管理費	6,000円	共益費	無
雑費	無		
敷金	1ヶ月	礼金	1ヶ月
敷引/償却金	-/-	保証金	-
交通	小田急線 成城学園前駅 徒歩2分 小田急線 祖師ヶ谷大蔵駅 徒歩13分		
物件所在地	東京都世田谷区成城2丁目		
建物名・部屋番号	ラティエラ成城学園前 302号室		
構造・規模	鉄筋コンクリート 9階建 3階		
専有面積	31.61㎡	向き	北東
築年月	2007年3月	入居時期	相談
仲介料	1.1ヶ月	損害保険	有 17,000円 24ヶ月
更新料	新賃料 1ヶ月	契約期間	2年
駐車場	近隣駐車場 33000円/月 ~ 駐輪場		
その他費用	[一時金] 鍵交換代: 16,500円 24時間サポート: 16,500円		
入居諸条件	法人相談		
保証会社	可 初回保証料20% ~ 月次保証料1%		
設備	エレベーター 敷地内ゴミ置き場 宅配BOX システムキッチン 独立型キッチン ガスコンロ設置済		
備考			

情報更新日 2025年4月1日

No.0000022316



東京都知事(4)第86146号
(社)全国宅地建物取引業保証協会

ウィンズ 経堂店

東京都世田谷区経堂1丁目11-9

TEL:03-5799-9195

E-mail: kyodo@friendlyhouse.co.jp

URL: http://friendlyhouse.es-ws.jp/

FAX:03-3420-8769



携帯サイトから物件詳細を閲覧できます!

取引態様	手数料負担の割合	貸主	借主
仲介先物	手数料配分の割合	元付	客付