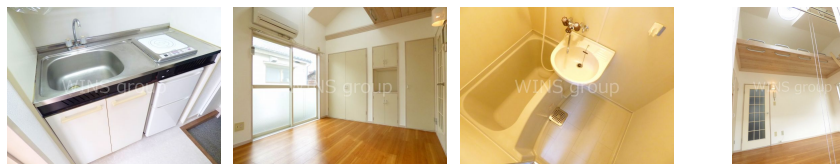
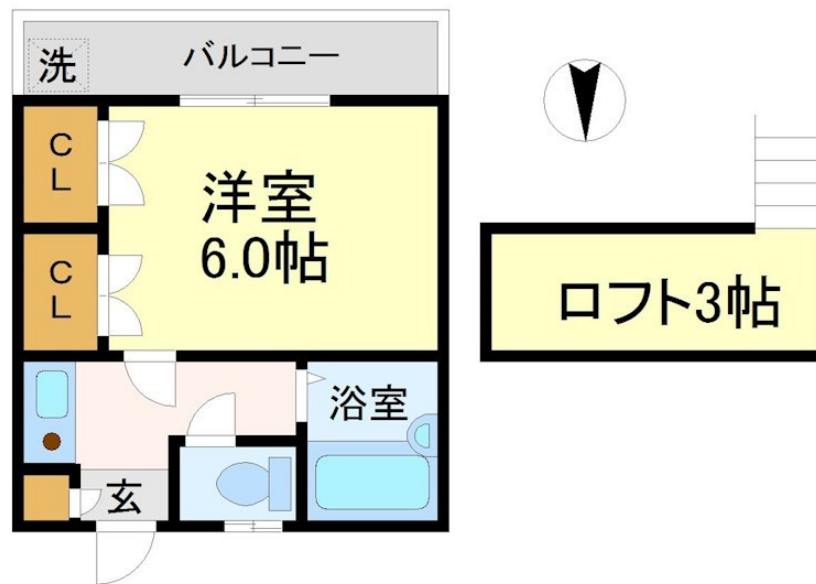


# FOR RENT

駅まで平坦 閑静な住宅街 平坦地 緑豊かな住宅地 南面バルコニー ロフト 東南角住戸 天窓 陽当たり良好 眺望良好 通風良好



間取りの「S」はサービスルーム(納戸)です。

図面と現況が異なる場合は現況が優先となります。

賃料	65,000円		
間取り	1K	物件種別	アパート
管理費	2,000円	共益費	無
雑費	無		
敷金	1ヶ月	礼金	無
敷引/償却金	-/-	保証金	-
交通	小田急線 千歳船橋駅 徒歩5分 小田急線 経堂駅 徒歩10分		
物件所在地	東京都世田谷区経堂4丁目		
建物名・部屋番号	リューズハイム A棟		
構造・規模	木造 2階建 1階		
専有面積	20m <sup>2</sup>	向き	南
築年月	1990年9月	入居時期	即時
仲介料	1.1ヶ月	損害保険	有 21,500円 24ヶ月
更新料	新賃料 1ヶ月	契約期間	2年
駐車場	近隣駐車場 24000円/月 ~ 駐輪場		
その他費用	[一時金] 鍵交換代: 20,900円		
入居諸条件	法人相談 単身可		
保証会社	必須 初回月額賃料と共益費合計の33%、月々月額賃料と共益費合計の2.2%、口座振替料550円/月		
設備	システムキッチン ガスコンロ設置済 IHクッキングヒーター バス・トイレ別 バス有 シャワー		
備考			

情報更新日 2026年2月2日

No.0000022338

東京都知事(4)第86146号  
(社)全国宅地建物取引業保証協会  
**ウィンズ 経堂店**  
東京都世田谷区経堂1丁目11-9  
TEL:03-5799-9195  
E-mail: kyodo@friendlyhouse.co.jp  
URL: http://friendlyhouse.es-ws.jp/

FAX:03-3420-8769



携帯サイトから物件詳細を閲覧できます！

取引態様	手数料負担の割合	貸主	借主
仲介元付(一般)	手数料配分の割合	元付	客付