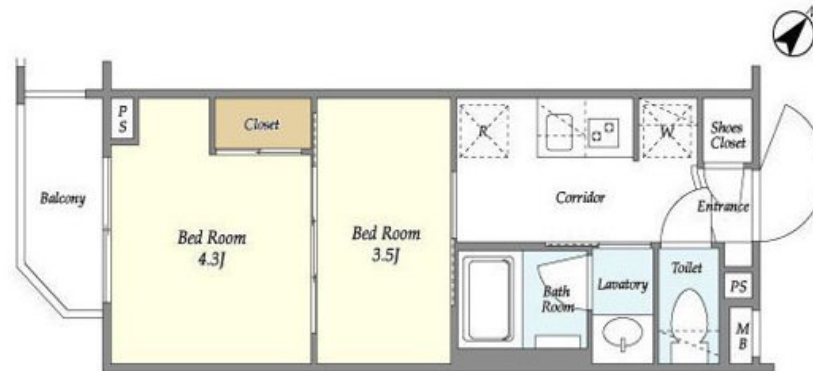


FOR RENT

防犯カメラ 外壁タイル張り 駅まで平坦 閑静な住宅街 平坦地 南面バルコニー 高層階 最上階 上階無し 2F以上 オートロック
 ク モニタ付オートロック ダブルロック ディンプルキー ダブルディンプルキー



賃料	117,000円		
間取り	2K	物件種別	マンション
管理費	10,000円	共益費	無
雑費	-		
敷金	1ヶ月	礼金	1ヶ月
敷引/償却金	-/-	保証金	-
交通	小田急線 経堂駅 徒歩5分 東急世田谷線 松原(東京)駅 徒歩19分		
物件所在地	東京都世田谷区経堂2丁目		
建物名・部屋番号	フレシア経堂		
構造・規模	鉄筋コンクリート 4階建 4階		
専有面積	25.51㎡	向き	南西
築年月	2021年12月	入居時期	2025年5月中旬予定
仲介料	1.1ヶ月	損害保険	有 15,980円 24ヶ月
更新料	新賃料 1ヶ月	契約期間	2年
駐車場	近隣駐車場 25000円/月 ~ 駐輪場 バイク置き場		
その他費用	[一時金] 鍵交換代: 33,000円 [備考] 口座振替料110円/月		
入居諸条件	法人可		
保証会社	必須 初回月額賃料等合計の50%、月額手数料: 月額賃料等合計の1%		
設備	エレベーター 宅配BOX システムキッチン グリル ガスキッチン バス・トイレ別 バス有 浴室乾燥		
備考			



間取りの「S」はサービスルーム(納戸)です。

図面と現況が異なる場合は現況が優先となります。

情報更新日 2025年4月11日

No.0000022375



東京都知事(4)第86146号
 (社)全国宅地建物取引業保証協会

ウィンズ 経堂店

東京都世田谷区経堂1丁目11-9

TEL:03-5799-9195

E-mail: kyodo@friendlyhouse.co.jp

URL: http://friendlyhouse.es-ws.jp/

FAX:03-3420-8769



携帯サイトから物件詳細を閲覧できます!

取引態様	手数料負担の割合	貸主	借主
仲介先物	手数料配分の割合	元付	客付