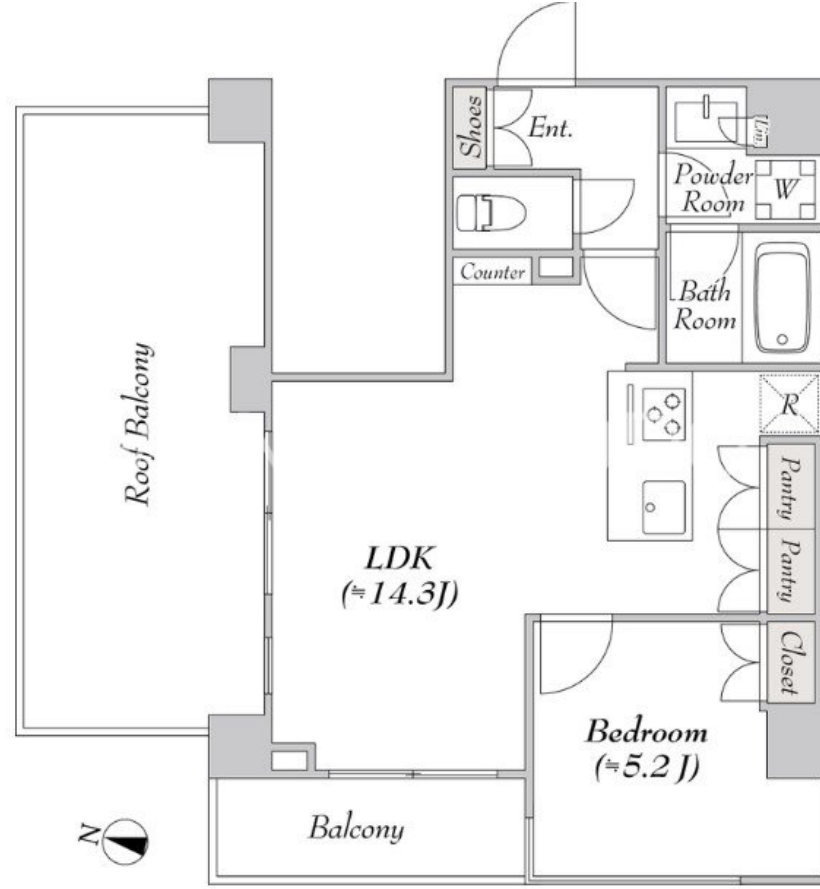


外壁タイル張り 駅まで平坦 平坦地 南面バルコニー 2面バルコニー 最上階 上階無し 2F以上 オートロック モニタ付オートロック ダブルロック ディンプルキー ダブルディンプルキー 振り分け 角住戸



賃料	215,000円		
間取り	1LDK	物件種別	マンション
管理費	30,000円	共益費	無
雑費	-		
敷金	無	礼金	無
敷引/償却金	-/-	保証金	-
交通	小田急線 千歳船橋駅 徒歩8分 小田急線 祖師ヶ谷大蔵駅 徒歩15分		
物件所在地	東京都世田谷区船橋2丁目		
建物名・部屋番号	ルミーク千歳船橋 501号室		
構造・規模	鉄筋コンクリート 5階建 5階		
専有面積	45.09㎡	向き	西
築年月	2024年5月	入居時期	即時
仲介料	1.1ヶ月	損害保険	有
更新料	新賃料 1ヶ月	契約期間	2年
駐車場	近隣駐車場 24000円/月 ~ 駐輪場		
その他費用	[一時金] 24時間サポート : 16,500円		
入居諸条件	ペット相談 二人可 法人可 子供相談		
保証会社	必須 初回契約時に月額賃料と共益費合計の40% -、次年度以降1年毎に1万円		
設備	エレベーター 風除室 敷地内ゴミ置き場 システムキッチン ガスコンロ設置済 2口コンロ		
備考			

間取りの「S」はサービスルーム(納戸)です。

図面と現況が異なる場合は現況が優先となります。

情報更新日 2025年4月6日

No.0000022451



東京都知事(4)第86146号
(社)全国宅地建物取引業保証協会

ウィンズ 経堂店

東京都世田谷区経堂1丁目11-9
TEL:03-5799-9195
E-mail: kyodo@friendlyhouse.co.jp
URL: http://friendlyhouse.es-ws.jp/

FAX:03-3420-8769



携帯サイトから物件詳細を閲覧できます!

取引態様	手数料負担の割合	貸主	借主
	手数料配分の割合	元付	客付
仲介先物			