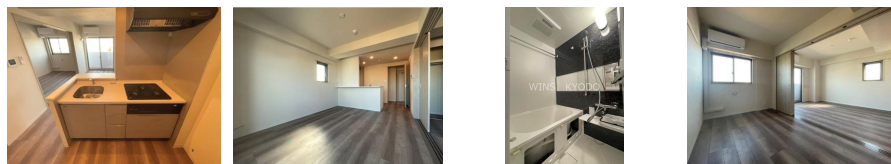


防犯カメラ 外壁タイル張り 駅まで平坦 平坦地 緑豊かな住宅地 2F以上 オートロック モニタ付オートロック ダブルロック
 ディンプルキー ダブルディンプルキー 玄関ホール 角住戸 2面採光 眺望良好



間取りの「S」はサービスルーム(納戸)です。

図面と現況が異なる場合は現況が優先となります。

賃料	198,000円		
間取り	1LDK	物件種別	アパート
管理費	12,000円	共益費	無
雑費	無		
敷金	1ヶ月	礼金	1ヶ月
敷引/償却金	-/-	保証金	-
交通	小田急線 豪徳寺駅 徒歩6分 小田急線 経堂駅 徒歩8分		
物件所在地	東京都世田谷区宮坂2丁目		
建物名・部屋番号	ROOTs Kyodo(ルーツキョウドウ)		
構造・規模	鉄筋コンクリート 6階建 3階		
専有面積	40.21㎡	向き	東
築年月	2025年3月下旬	入居時期	即時
仲介料	1.1ヶ月	損害保険	有 24,000円 24ヶ月
更新料	新賃料 1ヶ月	契約期間	2年
駐車場	近隣駐車場 26000円/月 ~ 駐輪場		
その他費用			
入居諸条件	法人相談		
保証会社	必須 初回契約時に月額賃料と共益費合計の50%、月々月額賃料と共益費合計の1%		
設備	エレベーター 風除室 敷地内ゴミ置き場 宅配BOX システムキッチン 対面式キッチン		
備考			

情報更新日 2025年4月11日

No.0000022485

東京都知事(4)第86146号
 (社)全国宅地建物取引業保証協会

ウィンズ 経堂店
 東京都世田谷区経堂1丁目11-9
 TEL:03-5799-9195
 E-mail: kyodo@friendlyhouse.co.jp
 URL: http://friendlyhouse.es-ws.jp/

FAX:03-3420-8769



携帯サイトから物件詳細を閲覧できます!

取引態様	手数料負担の割合	貸主	借主
仲介先物	手数料配分の割合	元付	客付