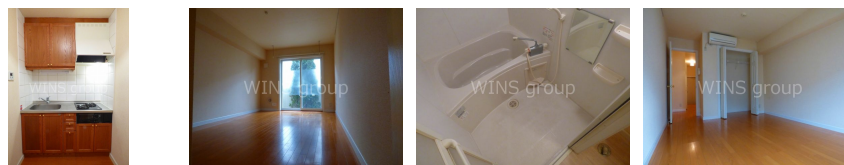
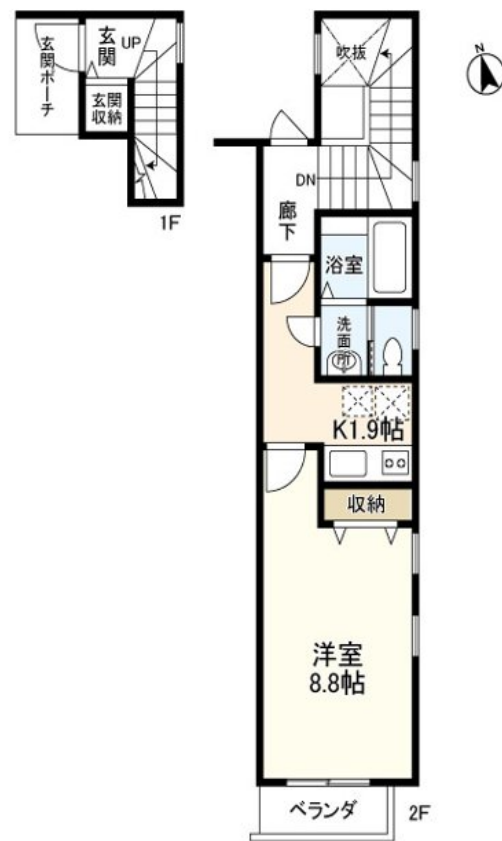


FOR RENT

耐震構造 駅まで平坦 閑静な住宅街 平坦地 南面バルコニー 高層階 最上階 上階無し 2F以上 オートロック モニタ付オートロック ダブルロック セキュリティ有り 角住戸 2面採光 陽当たり良好



間取りの「S」はサービスルーム(納戸)です。

図面と現況が異なる場合は現況が優先となります。

賃料	102,000円		
間取り	1K	物件種別	アパート
管理費	3,000円	共益費	-
雑費	無		
敷金	1ヶ月	礼金	1ヶ月
敷引/償却金	-/-	保証金	-
交通	小田急線 祖師ヶ谷大蔵駅 徒歩3分 小田急線 成城学園前駅 徒歩16分		
物件所在地	東京都世田谷区祖師谷 1丁目		
建物名・部屋番号	ミルクリーク祖師谷 206号室		
構造・規模	木造 2階建 2階		
専有面積	30.75㎡	向き	南
築年月	2007年3月	入居時期	2025年5月中旬予定
仲介料	1.1ヶ月	損害保険	有 15,980円 24ヶ月
更新料	新賃料 1ヶ月	契約期間	2年
駐車場	近隣駐車場 24000円/月 ~ 駐輪場		
その他費用	[一時金] 鍵交換代: 33,000円		
入居諸条件	法人相談 単身可		
保証会社	可 初回月額賃料と共益費合計の50%、月々月額賃料と共益費合計の1%		
設備	敷地内ゴミ置き場 システムキッチン ガスコンロ設置可 2口コンロ ガスキッチンバス・トイレ別		
備考			

情報更新日 2025年4月2日

No.0000022548



東京都知事(4)第86146号
(社)全国宅地建物取引業保証協会

ウィンズ 経堂店

東京都世田谷区経堂 1丁目 11-9

TEL:03-5799-9195

E-mail: kyodo@friendlyhouse.co.jp

URL: http://friendlyhouse.es-ws.jp/

FAX:03-3420-8769



携帯サイトから物件詳細を閲覧できます!

取引態様	手数料負担の割合	貸主	借主
仲介先物	手数料配分の割合	元付	客付