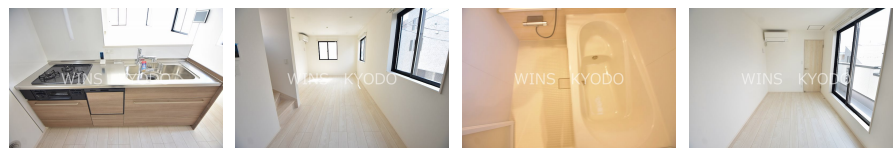
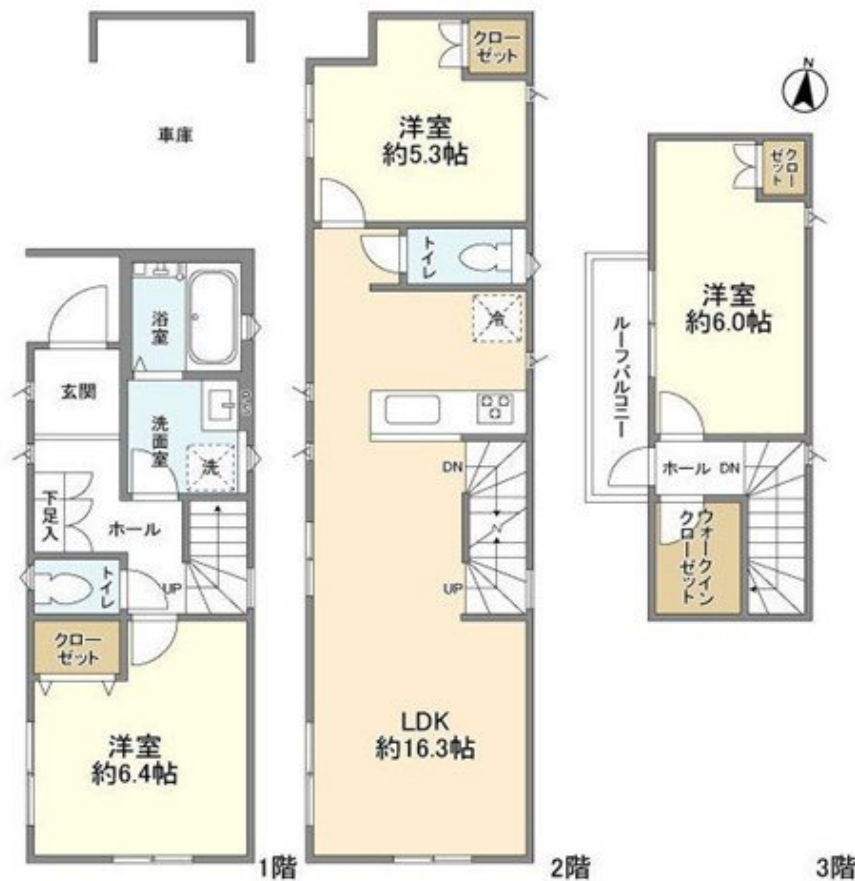


FOR RENT

駅まで平坦 平坦地 南面バルコニー 最上階 上階無し 2F以上 1フロア1住戸 ダブルロック ディンプルキー ダブルディンプルキー 玄関ホール 振り分け 角住戸 東南角住戸 南西角住戸 南面2室



間取りの「S」はサービスルーム(納戸)です。

図面と現況が異なる場合は現況が優先となります。

賃料	350,000円		
間取り	2SLDK	物件種別	戸建
管理費	無	共益費	無
雑費	-		
敷金	1ヶ月	礼金	無
敷引/償却金	-/-	保証金	-
交通	東急世田谷線 松原(東京)駅 徒歩6分 小田急線 豪徳寺駅 徒歩9分		
物件所在地	東京都世田谷区赤堤3丁目		
建物名・部屋番号	Kolet豪徳寺 #02		
構造・規模	木造 2階建 1-3階		
専有面積	84.55㎡	向き	西
築年月	2023年10月	入居時期	2025年7月上旬予定
仲介料	1.1ヶ月	損害保険	有 34,760円 24ヶ月
更新料	新賃料 1ヶ月	契約期間	2年
駐車場	付(無料) 1台駐車可 駐輪場		
その他費用			
入居諸条件	ペット相談 楽器等の使用相談 二人相談 法人相談		
保証会社	必須(オリコフォレントインシュア) 初回契約時に月額賃料の50%、月々月額賃料と共益費合計の1%		
設備	宅配BOX システムキッチン 対面式キッチン ガスコンロ設置済 2口コンロ 3口以上コンロ グリル		
備考			

情報更新日 2025年4月7日

No.0000022561



東京都知事(4)第86146号
(社)全国宅地建物取引業保証協会

ウィンズ 経堂店

東京都世田谷区経堂1丁目11-9

TEL:03-5799-9195

E-mail: kyodo@friendlyhouse.co.jp

URL: http://friendlyhouse.es-ws.jp/

FAX:03-3420-8769



携帯サイトから物件詳細を閲覧できます!

取引態様	手数料負担の割合	貸主	借主
仲介先物	手数料配分の割合	元付	客付