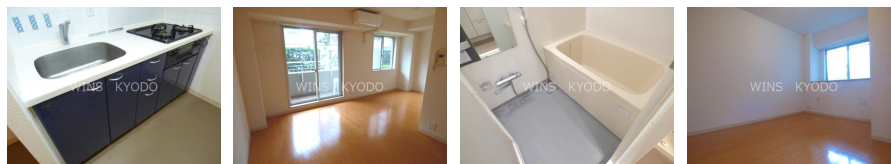
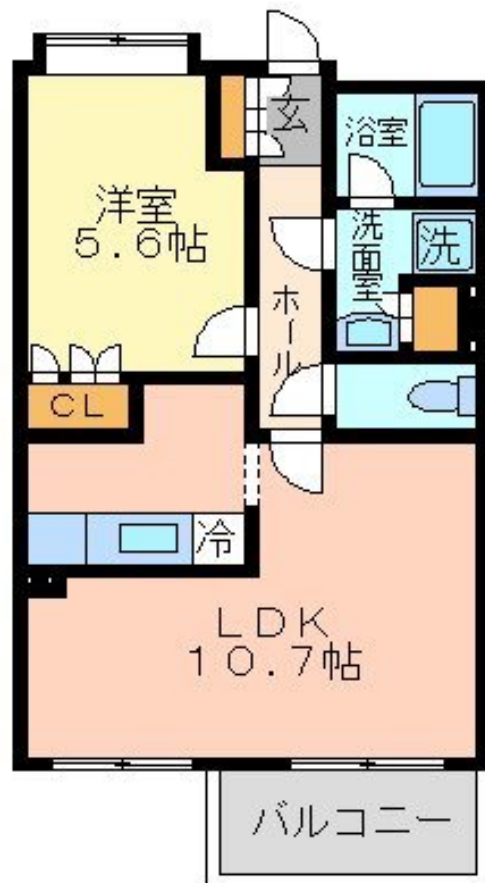


FOR RENT

防犯カメラ 外壁タイル張り 閑静な住宅街 平坦地 緑豊かな住宅地 オートロック 玄関ホール 振り分け 眺望良好 通風良好



間取りの「S」はサービスルーム(納戸)です。

図面と現況が異なる場合は現況が優先となります。

賃料	136,000円		
間取り	1LDK	物件種別	マンション
管理費	8,000円	共益費	無
雑費	無		
敷金	1ヶ月	礼金	1ヶ月
敷引/償却金	-/-	保証金	-
交通	小田急線 千歳船橋駅 徒歩8分 小田急線 経堂駅 徒歩18分		
物件所在地	東京都世田谷区船橋3丁目		
建物名・部屋番号	ピュアステージ千歳船橋 108号室		
構造・規模	鉄筋コンクリート 5階建 1階		
専有面積	44.35㎡	向き	北西
築年月	2003年2月	入居時期	相談
仲介料	1.1ヶ月	損害保険	有 24,500円 24ヶ月
更新料	新賃料 1ヶ月	契約期間	2年
駐車場	近隣駐車場 24000円/月 ~ 駐輪場		
その他費用	[一時金] 鍵交換代: 33,000円 [備考] 口座振替料110円/月		
入居諸条件	楽器等の使用相談 二人可 法人可 子供可		
保証会社	必須 初回月額賃料と共益費合計の50%、2年目以降 1年毎に10,000円		
設備	エレベーター 風除室 敷地内ゴミ置き場 宅配BOX システムキッチン 独立型キッチン		
備考			

情報更新日 2025年4月7日

No.0000022601



東京都知事(4)第86146号
(社)全国宅地建物取引業保証協会
ウィンズ 経堂店
東京都世田谷区経堂1丁目11-9
TEL:03-5799-9195
E-mail: kyodo@friendlyhouse.co.jp
URL: http://friendlyhouse.es-ws.jp/

FAX:03-3420-8769



携帯サイトから物件詳細を閲覧できます!

取引態様	手数料負担の割合	貸主	借主
仲介先物	手数料配分の割合	元付	客付