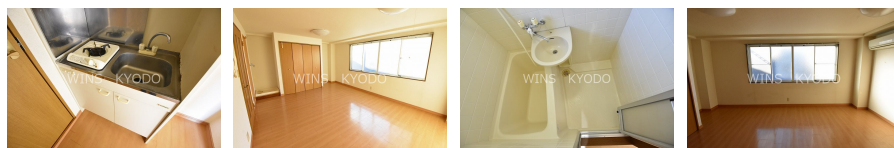


FOR RENT

外壁タイル張り 駅まで平坦 平坦地 2F以上 電子ロック 陽当たり良好 通風良好



賃料	85,000円		
間取り	1R	物件種別	マンション
管理費	無	共益費	無
雑費	無		
敷金	1ヶ月	礼金	1ヶ月
敷引/償却金	-/-	保証金	-
交通	小田急線 経堂駅 徒歩3分 小田急線 豪徳寺駅 徒歩12分		
物件所在地	東京都世田谷区宮坂2丁目		
建物名・部屋番号	ミミレ芙蓉		
構造・規模	鉄骨 3階建 2階		
専有面積	30.58㎡	向き	西
築年月	1992年3月	入居時期	相談
仲介料	1.1ヶ月	損害保険	有 21,500円 24ヶ月
更新料	新賃料 1ヶ月	契約期間	2年
駐車場	近隣駐車場 27000円/月 ~ 駐輪場 バイク置き場		
その他費用			
入居諸条件	ペット可 事務所相談 二人相談 法人相談		
保証会社	必須 初回契約時に月額賃料の33%、月々月額賃料の2.2%、24時間サポート18,480円		
設備	システムキッチン ガスコンロ設置済 ガスキッチン バス・トイレ別 バス有 シャワートイレ有 洗面台		
備考			

間取りの「S」はサービスルーム(納戸)です。

図面と現況が異なる場合は現況が優先となります。

情報更新日 2025年4月10日

No.0000022619



東京都知事(4)第86146号
(社)全国宅地建物取引業保証協会

ウィンズ 経堂店

東京都世田谷区経堂1丁目11-9

TEL:03-5799-9195

E-mail: kyodo@friendlyhouse.co.jp

URL: http://friendlyhouse.es-ws.jp/

FAX:03-3420-8769



携帯サイトから物件詳細を閲覧できます!

取引態様	手数料負担の割合	貸主	借主
仲介元付(一般)	手数料配分の割合	元付	客付