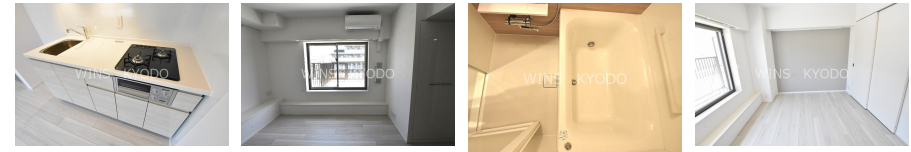
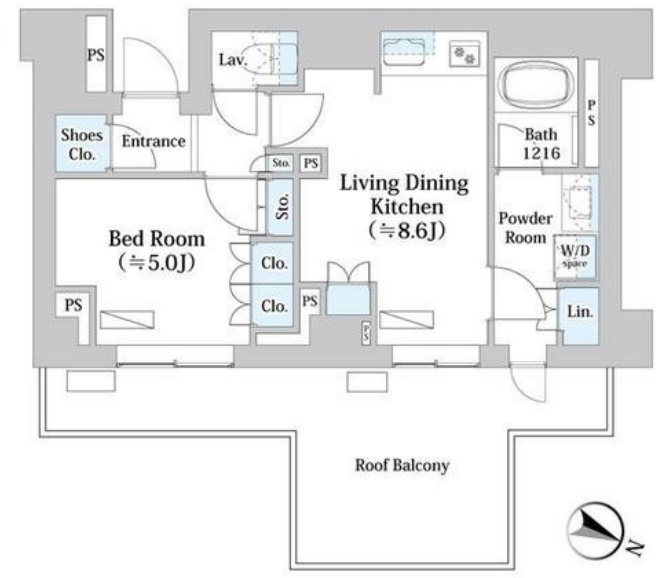


FOR RENT

外壁タイル張り 閑静な住宅街 平坦地 緑豊かな住宅地 ワイドバルコニー 2F以上 オートロック モニタ付オートロック ダブルロック ディンプルキー ダブルディンプルキー 玄関ホール 陽当たり良好



間取りの「S」はサービスルーム(納戸)です。

図面と現況が異なる場合は現況が優先となります。

賃料	160,000円		
間取り	1LDK	物件種別	マンション
管理費	10,000円	共益費	無
雑費	-		
敷金	1ヶ月	礼金	1ヶ月
敷引/償却金	-/-	保証金	-
交通	小田急線 千歳船橋駅 徒歩10分 小田急線 経堂駅 徒歩16分		
物件所在地	東京都世田谷区船橋3丁目		
建物名・部屋番号	パークアクシス千歳船橋		
構造・規模	鉄筋コンクリート 6階建 5階		
専有面積	40.85㎡	向き	東
築年月	2023年3月	入居時期	2025年6月上旬予定
仲介料	1.1ヶ月	損害保険	有
更新料	新賃料 1ヶ月	契約期間	2年
駐車場	有(敷地内) 26400円/月 ~ 駐輪場 バイク置き場		
その他費用	[一時金] 鍵交換代: 33,000円		
入居諸条件	二人可 法人相談 子供可		
保証会社	必須 初回契約時に月額賃料と共益費合計の50%、2年目以降1年毎に10,000円		
設備	エレベーター 24時間ゴミ出し可 風除室 敷地内ゴミ置き場 宅配BOX システムキッチン		
備考			

情報更新日 2025年4月3日

No.0000022620

東京都知事(4)第86146号
(社)全国宅地建物取引業保証協会

wins 
Lease information pavilion

ウィンズ 経堂店
東京都世田谷区経堂1丁目11-9
TEL:03-5799-9195
E-mail: kyodo@friendlyhouse.co.jp
URL: http://friendlyhouse.es-ws.jp/

FAX:03-3420-8769



携帯サイトから物件詳細を閲覧できます!

取引態様	手数料負担の割合	貸主	借主
	手数料配分の割合	元付	客付
仲介先物			