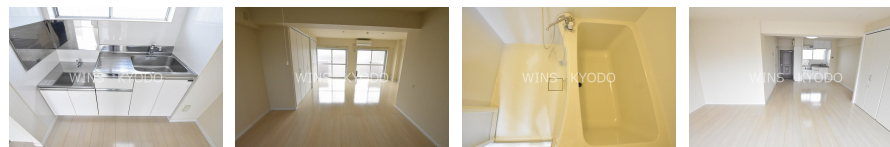
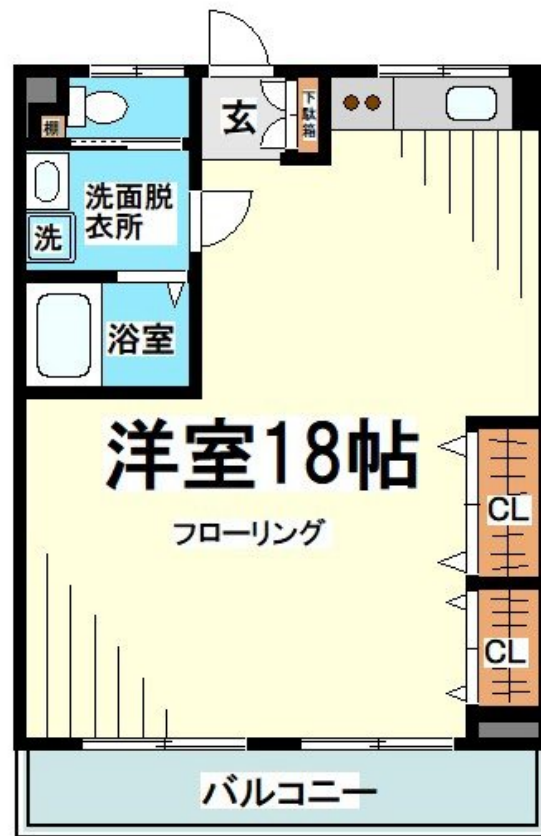


FOR RENT

外壁タイル張り 駅まで平坦 平坦地 南面バルコニー 内装リフォーム済 最上階 上階無し 2F以上 2面採光 陽当たり良好 眺望良好 通風良好



間取りの「S」はサービスルーム(納戸)です。

図面と現況が異なる場合は現況が優先となります。

| | | | |
|----------|---|------|----------------|
| 賃料 | 111,000円 | | |
| 間取り | 1R | 物件種別 | マンション |
| 管理費 | 2,000円 | 共益費 | 無 |
| 雑費 | 無 | | |
| 敷金 | 1ヶ月 | 礼金 | 1ヶ月 |
| 敷引/償却金 | -/- | 保証金 | - |
| 交通 | 小田急線 経堂駅 徒歩8分 東急世田谷線 松原(東京)駅 徒歩11分 | | |
| 物件所在地 | 東京都世田谷区赤堤3丁目 | | |
| 建物名・部屋番号 | | | |
| 構造・規模 | 鉄筋コンクリート 5階建 5階 | | |
| 専有面積 | 37.1㎡ | 向き | 南 |
| 築年月 | 1973年3月 | 入居時期 | 相談 |
| 仲介料 | 1.1ヶ月 | 損害保険 | 有 20,000円 24ヶ月 |
| 更新料 | 新賃料 1ヶ月 | 契約期間 | 2年 |
| 駐車場 | 有(敷地内) 20000円/月 ~ 駐輪場 バイク置き場 | | |
| その他費用 | | | |
| 入居諸条件 | 二人相談 法人相談 | | |
| 保証会社 | 可 契約時、月額支払総賃料の50% | | |
| 設備 | 敷地内ゴミ置き場 ガスコンロ設置可 2口コンロ グリル ガスキッチン キッチンに窓 バス・トイレ別 | | |
| 備考 | 大型バイク置場3000円/月額 50cc以下無料 | | |

情報更新日 2025年4月11日

No.0000022622



東京都知事(4)第86146号
(社)全国宅地建物取引業保証協会

ウィンズ 経堂店

東京都世田谷区経堂1丁目11-9

TEL:03-5799-9195

E-mail: kyodo@friendlyhouse.co.jp

URL: http://friendlyhouse.es-ws.jp/

FAX:03-3420-8769



携帯サイトから物件詳細を閲覧できます!

| | | | |
|------|----------|----|----|
| 取引態様 | 手数料負担の割合 | 貸主 | 借主 |
| 仲介先物 | 手数料配分の割合 | 元付 | 客付 |