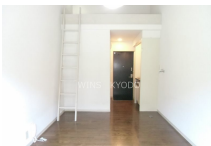
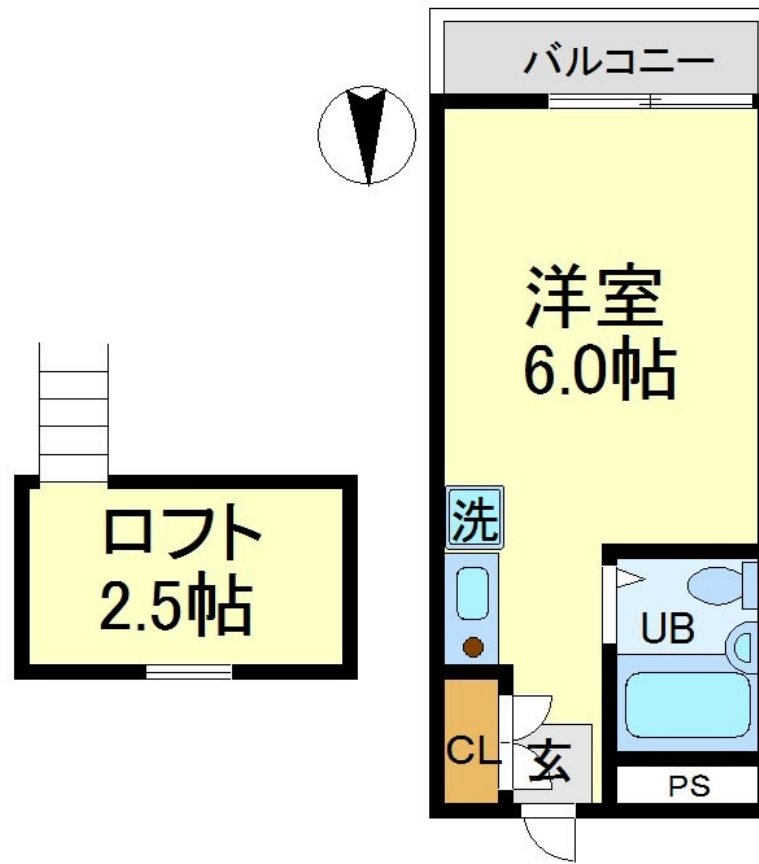


FOR RENT

駅まで平坦 閑静な住宅街 平坦地 南面バルコニー ロフト 天窗 眺望良好 通風良好



間取りの「S」はサービスルーム(納戸)です。

図面と現況が異なる場合は現況が優先となります。

賃料	48,000円		
間取り	1R	物件種別	アパート
管理費	20,000円	共益費	無
雑費	無		
敷金	1ヶ月	礼金	1ヶ月
敷引/償却金	-/-	保証金	-
交通	小田急線 経堂駅 徒歩10分 東急世田谷線 松原(東京)駅 徒歩16分		
物件所在地	東京都世田谷区桜上水1丁目		
建物名・部屋番号	ソネット経堂		
構造・規模	木造 2階建 1階		
専有面積	18.05㎡	向き	南
築年月	1989年10月	入居時期	即時
仲介料	1.1ヶ月	損害保険	有 21,500円 24ヶ月
更新料	新賃料 1ヶ月	契約期間	2年
駐車場	近隣駐車場 24000円/月 ~ 駐輪場		
その他費用	[一時金] 鍵交換代: 20,900円		
入居諸条件	法人相談		
保証会社	可 初回月額賃料と共益費合計の33%、2月々月額賃料と共益費合計の1%、24時間ホ-ト18,480円		
設備	敷地内ゴミ置き場 システムキッチン IHクッキングヒーター バス有 シャワー バストイレ同室		
備考			

情報更新日 2026年2月2日

No.0000023209



東京都知事(4)第86146号
(社)全国宅地建物取引業保証協会

ウィンズ 経堂店

東京都世田谷区経堂1丁目11-9

TEL:03-5799-9195

E-mail: kyodo@friendlyhouse.co.jp

URL: http://friendlyhouse.es-ws.jp/

FAX:03-3420-8769



携帯サイトから物件詳細を閲覧できます！

取引態様	手数料負担の割合	貸主	借主
仲介元付(一般)	手数料配分の割合	元付	客付